

გარემოს დაცვისა და სოფლის მეურნეობის სამინისტრო

სსიპ ეროვნული სატყეო სააგენტო

რაჭა-ლეჩხუმი-ქვემო სვანეთის სატყეო სამსახური

**"ცხენისწყალი 1" ჰესის მშენებლობისათვის გამოყოფილ ტერიტორიაზე  
გამიჯვნისა და მერქნული რესურსის აღრიცხვის მასალები  
(დროებითი შენობა ნაგებობებისათვის სპეციალური სარგებლობა)**

დამკვეთი: შპს "ჰაიდრო ინვესტ ჯი ეი"

შემსრულებელი: ი/მ ზალიკო დაუშვილი

თბილისი

2022წელი

**"ცხენისწყალი 1" ჰესის მშენებლობისათვის გამოყოფილ ტერიტორიაზე გამოიკვანისა და მერქნული რესურსის აღრიცხვის სამუშაოები**

"ცხენისწყალი 1" ჰესის მშენებლობისათვის გამოყოფილი ტერიტორია მდებარეობს სსიპ ეროვნული სატყეო სააგენტოს რაჭა-ლეჩხუმი-ქვემო სვანეთის სატყეო სამსახურის ლენტეხის სატყეო უბნის ლაშხეთის სატყეოს 68,69,71,72,73,75,76,120,131 და 132 კვარტლების უბნებში. კავკასიონის ქედის ძირითადად სამხრეთ კალთაზე. ადმინისტრაციულ-ტერიტორიული დაყოფით შედის რაჭა-ლეჩხუმი-ქვემო სვანეთის მხარის ლენტეხის მუნიციპალიტეტში.

აკადემიკოს ვ. გულისაშვილის მონაცემებით საქართველოს ტყეები განლაგებულია განსხვავებულ ბუნებრივ - ისტორიულ ტერიტორიაზე (ტყემცენარეულობის ოლქები). ტყემცენარეულობის ოლქები განსხვავებულია ზღვის დონიდან სიმაღლის მიხედვით, რის გამოც თითოეულ ტყემცენარეულობის ოლქში გამოიყოფა ვერტიკალური სარტყლები. ვერტიკალური სარტყლიანობის მიხედვით ტყეები იწყება უშუალოდ შავი ზღვის პირიდან და ვრცელდება ზღვის დონიდან 2600 მ სიმაღლემდე (სუბტროპიკული ზონიდან ალპურ მდელოებამდე).

საკვლევ ტერიტორია კავკასიის მცენარეულობის ოლქებად დაყოფის მიხედვით შედის დასავლეთ ამიერკავკასიის ოლქში და ვერტიკალური სარტყელიანობის მიხედვით მეოთხე სარტყელში მდებარეობს, რომელშიც გავრცელებულია შემდეგი მერქნიანი სახეობები:

**საკვლევ ტერიტორიაზე აღრიცხული მერქნიანი სახეობები**

მერქნიანი სახეობების ნუსხა							
ქართული		ლათინური	წითელი ნუსხა	რელექტი	ენდემი	წიწვოვანი	მარადმწვანე
1	2	3	4	5	6	7	8
1	ფიჭვი კავკასიური	<i>Pinus hamata</i>		+		+	+
2	სოჭი	<i>Abies nordmaniana</i>		+		+	+
3	ნაძვი	<i>Picea orientalis</i>		+		+	+
4	პანტა კავკასიური	<i>Pyrus caucasica</i>					
5	წიფელი აღმოსავლეთის	<i>Fagus orientalis</i>		+			
6	ცაცხვი კავკასიური	<i>Tilia caucasica</i>					
7	ბალამწარა	<i>Cerasus silvestris</i>					
8	რცხილა კავკასიური	<i>Carpinus caucasica</i>		+			
9	ვერხვი მთრთოლავი	<i>Populus tremula</i>					
10	მდგნალი	<i>Salix caprea</i>					
11	ნეკერჩხალი მინდვრის	<i>Acer campestre</i>		+			
12	ტირიფი	<i>Salix</i>					
13	არყი	<i>Betula litwinowii</i>			+		
14	თხმელა ჩვეულებრივი	<i>Alnus barbata</i>					
15	იფანი ჩვეულებრივი	<i>Fraxinus excelsior</i>		+			
16	თელა	<i>Ulmus</i>		-			

"საკვლევი ტერიტორია" მდებარეობს ლენტეხის მუნიციპალიტეტის სოფელ მელედან 7კილომეტრში და გრძელდება დაახლოებით 8 კილომეტრზე.

შპს "ჰაიდრო ინვესტ ჯი ეი" და ი/მ ზალიკო დაუშვილს შორის გაფორმებული ხელშეკრულების საფუძველზე აღრიცხვა განხორციელდა სახელმწიფო ტყის საზღვრებში არსებულ სსიპ ეროვნული სატყეო სააგენტოს რაჭა-ლეჩხუმი-ქვემო სვანეთის სატყეო სამსახურის ლენტეხის სატყეო უბნის ლაშხეთის სატყეოს, 72,73 და 76 კვარტლების შესაბამისი უბნების ბუფერის ფარგლებში მოთავსებულ ხეებს.

საველე სამუშაოები ჩატარებული იქნა საქართველოს მთავრობის 2021 წლის №221 დადგენილების შესაბამისად.

ჰესის მშენებლობისათვის გამოყოფილი ტერიტორია საკადასტრო ნახაზების მიხედვით გამიჯნული იქნა მოსაზღვრე ტერიტორიებისაგან ხელსაწყო GPS\_საშუალებით, ხეების აღრიცხვა ჩატარდა სატყეო კვარტლების, საკადასტრო ნახაზების და მერქნიანი სახეობების მიხედვით.

აღრიცხვის მეთოდად გამოყენებული იქნა ძირობრივი აღრიცხვის მეთოდი, რომლის დროსაც ბუფერში აღრიცხულია და დანომრილია ყველა 8 სანტიმეტრი და მეტი დიამეტრის მერქნიანი სახეობა სისქის საფეხურების მიხედვით. ყველა მერქნიანი სახეობის სხვადასხვა დიამეტრის რამოდენიმე ხეს გავუზომეთ სიმაღლეები, დავადგინეთ სიმაღლის თანრიგი და ვიანგარიშეთ მათი მოცულობები მერქნიანი სახეობების მიხედვით. კვარტლის ფარგლებში შედგენილია აღრიცხვის უწყისი და ტყეკაფის პასპორტი კვარტლების მიხედვით.

კვარტლის ფარგლებში შედგენილია აღრიცხვის უწყისი და ტყეკაფის პასპორტი კვარტლების მიხედვით.

აღრიცხული ფართობების და მოსაჭრელი მოცულობის ჯამლი უწყისი

№	სატყეო უბანი	სატყეო	კვარტალი	ლიტერი	ხეთა რაო-ბა	ფართობი ჰა	მოსაჭრელი ხე-ტყის მოცულობა მ³	შენიშვნა
1	ლენტეხი	ლაშხეთის	72	17	185	8427	12.58	
2	ლენტეხი	ლაშხეთის	73	24	307	5940	16.78	
3	ლენტეხი	ლაშხეთის	76	21	377	8076	27.99	
სულ					869	22443	57,35	

ქვემოთ მოგვყავს ხეების აღრიცხვის მონაცემები კვარტლების, აბრისების და საკადასტრო ნახაზების მიხედვით:

მართვის ორგანო —სსიპ ეროვნული სატყეო სააგენტო  
 სატყეო უბანი ლენტეხის სატყეო ლაშხეთის  
 კვარტალი 72 ლიტერი 17  
 ლიტერის ფარგლებში არანაკლებ ორი GPS-ს კოორდინატი:  
 X 352676 Y 4741649 X 352496 Y 4741721

ჭრის სახე პირწმინდა  
 სატაქსაციო ლიტერ(ებ)ის მონაცემები :

ტყეთმოწყობით:

შემადგენლობა \_\_\_ლიტ17 10თხმ\_\_\_ ექსპოზიცია \_\_\_დ\_\_\_ დაქანება\_\_\_25\_\_\_

ფაქტობრივი:

შემადგენლობა 5თხმ5ტრფ\_\_\_ ექსპოზიცია \_სამხრეთი\_\_\_ დაქანება\_\_\_10°\_\_\_

ფართობი, ჰა	პროგნოზული მარაგი, მ³		სიხშირე		ხნოვანება	
ტყეთმოწყობით	ტყეთმოწყობით	ფაქტობრივი	ტყეთმოწყობით	ფაქტობრივი	ტყეთმოწყობით	ფაქტობრივი
1	2	3	4	5	6	7
ლიტ17 2,13ა	168	12,58	0,5	0,4	35	25

აღმონაცენ – მოზარდის რაოდენობა :

ტყეთმოწყობით —10თხმ\_\_\_\_\_

ფაქტობრივი —უზრუნველყოფილია\_\_\_\_\_

ქვეტყე (ჯიშის მითითებით და ფართობის დაფარულობის %):

ტყეთმოწყობით –მც.\_\_\_\_\_

ფაქტობრივი —მაყვალა 5%, ჟოლო 5%

რეკომენდაცია \_\_\_\_\_

(რეკომენდაციაში აგრეთვე აღინიშნება ინფორმაცია მოსაწყობი გზების შესახებ)

აქტის შემდგენი პირები: მეზვრიშვილი, ჯანხოთელი, გულბანი.

შენიშვნა:ადგილმდებარეობის დათვალიერების აქტი წარმოადგენს ტყეკაფის აღრიცხვის მასალების განუყოფელ ნაწილს.

სახელმწიფო ტყის ტერიტორიაზე მერქნული რესურსის აღრიცხვას დაქვემდებარებული ფართობების

ა ბ რ ი ს ი

4741900

4741600

4741900

4741600

352500

352800

352500

352800



სსიპ ეროვნული სატყეო სააგენტო  
რაჭა-ლეჩხუმ-ქვემო სვანეთის  
სატყეო სამსახური  
ლენტეხის სატყეო უბანი  
ლაშხეთის სატყეო

კვარტალი №72  
ლიტერი № 17



მოთხოვნილი ფართობი  
8427 კვ.მ



კვარტლის ნომერი

72

73

123

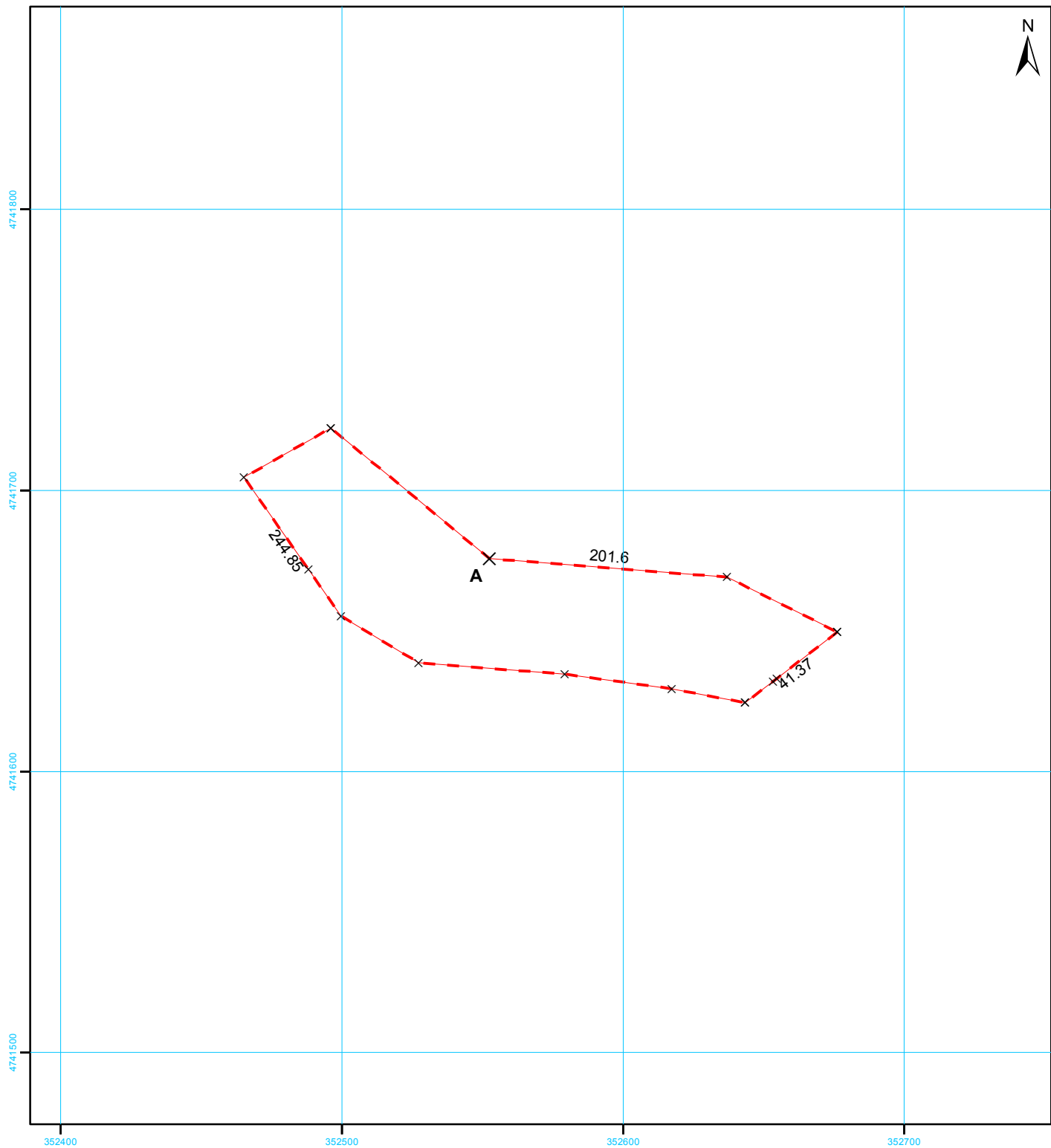
124

125

2022წელი

WGS\_1984\_UTM\_Zone\_38N

1:3,000



8427

სახელმწიფო გეოდეზიური  
კოორდინატთა სისტემა

UTM WGS 38N

მასშტაბი 1:2,000

მისამართი	ლენტეხის მუნიციპალიტეტი, სოფელი ჩიხარეში		ფართობი:	8427 კვ.მ.
დანიშნულება	სასოფლო-სამეურნეო		საზოგადოებრივი ნაგებობის ფაქტობრივი სიგრძე: მეტრი	
<div>პირობითი აღნიშვნები</div> <div><div><div></div><div>ნაკვეთის ფიქსირებული საზღვარი</div></div><div><div></div><div>ნაკვეთის არა ფიქსირებული საზღვარი</div></div><div><div><div>01/2</div></div><div>შენობა-ნაგებობა, შენობის ნომერი / სართულიანობა</div></div><div><div><div>*****</div><div>ვალდებულება</div><div></div><div>დანერგული ნაგებობა</div></div><div><div><div>✕</div><div>საზღვრის წერტილი</div><div><div></div><div></div><div></div></div><div>მშენებარე ნაგებობა</div></div></div></div></div>			საზოგადოებრივი ნაგებობის გეგმარებითი სიგრძე: მეტრი	
			საზოგადოებრივი ნაგებობის წერტილოვანი ობიექტი: რაოდენობა	
			საკადასტრო აღწერაზე უფლებამოსილი პირი	ხელმოწერა:
			რეზო ბაჩილავა	
			დაინტერესებული პირი	ხელმოწერა:
			შპს „ჭაიდრო ინვესტ ჯი ეი“	
			თარიღი : 10 მაისი 2022	
შენიშვნა: ნაკვეთის საკადასტრო კოდი				
ტყის ფონდი				

## ტყეკავის აღრიცხვის უწყისი

ტყეკავის მონიშვნის დაწყების თარიღი 11.05.2022

ტყეკავის მონიშვნის დამთავრების თარიღი 11.05.2022

მართვის ორგანო სსიპ ეროვნული სატყეო სააგენტო

სატყეო უბანი ლენტეხი

სატყეო ლაშხეთი

ტყითმოსარგებლე "ჰაიდრო ინვესტ ჯი ეი"

კვარტალი N 72 , ლიტერ(ებ)ი N 17 , ფართობი 8427 კვმ

ჭრის სახე მთავარი სარგებლობა (პირწმინდა) კორომის შემადგენლობა 5 ნკ, 60 ტრფ, 120 თხმ , ჭრის % 100 სიხშირე 0.4

სიმაღლის თანრიგი IV GPS კოორდინატები

352676;4741649;352496;4741721

ხნოვანება 25

მოზარდ-აღმონაცენი არ არის უზრუნველყოფილი

სიმაღლე ზღვის დონიდან 1650

დაქანება (გრადუსი) 10

ხის N	ჯიში (სახეობა)	ხის ხარისხი და დიამეტრი Dt		გასაცემი მერქნის მოცულობა მ³					შენიშვნა	გაცემა
				საქმისი მერქანი (ლიკვიდი)	შეშა ვარჯიდან	ხარისხის მიხედვით მ³, სულ მ³				
		I ხარისხის	II ხარისხის				I ხარისხის	II ხარისხის		
1	2	3	4	5	6	7	8	9	10	11
1	ტირიფი Salix	0	14	0.09	0.01	0	0.1	0.1	ჭრის წესები	
2	ტირიფი Salix	0	18	0.17	0.02	0	0.19	0.19	ჭრის წესები	
3	ტირიფი Salix	0	16	0.13	0.02	0	0.15	0.15	ჭრის წესები	
4	ტირიფი Salix	0	16	0.13	0.02	0	0.15	0.15	ჭრის წესები	
5	ტირიფი Salix	0	14	0.09	0.01	0	0.1	0.1	ჭრის წესები	
6	ტირიფი Salix	0	14	0.09	0.01	0	0.1	0.1	ჭრის წესები	
7	ტირიფი Salix	0	18	0.17	0.02	0	0.19	0.19	ჭრის წესები	
8	ტირიფი Salix	0	14	0.09	0.01	0	0.1	0.1	ჭრის წესები	
9	ტირიფი Salix	0	16	0.13	0.02	0	0.15	0.15	ჭრის წესები	
10	ტირიფი Salix	0	10	0.04	0.01	0	0.05	0.05	ჭრის წესები	

11	ტირიფი Salix	0	8	0.02	0	0	0.02	0.02	ჭრის წესები	
12	ტირიფი Salix	0	12	0.06	0.01	0	0.07	0.07	ჭრის წესები	
13	ტირიფი Salix	0	12	0.06	0.01	0	0.07	0.07	ჭრის წესები	
14	ტირიფი Salix	0	12	0.06	0.01	0	0.07	0.07	ჭრის წესები	
15	ტირიფი Salix	0	14	0.09	0.01	0	0.1	0.1	ჭრის წესები	
16	ტირიფი Salix	0	12	0.06	0.01	0	0.07	0.07	ჭრის წესები	
17	ტირიფი Salix	0	12	0.06	0.01	0	0.07	0.07	ჭრის წესები	
18	ტირიფი Salix	0	8	0.02	0	0	0.02	0.02	ჭრის წესები	
19	ტირიფი Salix	0	8	0.02	0	0	0.02	0.02	ჭრის წესები	
20	ტირიფი Salix	0	12	0.06	0.01	0	0.07	0.07	ჭრის წესები	
21	ტირიფი Salix	0	12	0.06	0.01	0	0.07	0.07	ჭრის წესები	
22	ტირიფი Salix	0	8	0.02	0	0	0.02	0.02	ჭრის წესები	
23	ტირიფი Salix	0	12	0.06	0.01	0	0.07	0.07	ჭრის წესები	
24	ტირიფი Salix	0	16	0.13	0.02	0	0.15	0.15	ჭრის წესები	
25	ტირიფი Salix	0	10	0.04	0.01	0	0.05	0.05	ჭრის წესები	
26	თხმელა Alnus	0	12	0.06	0	0	0.06	0.06	ჭრის წესები	
27	თხმელა Alnus	0	12	0.06	0	0	0.06	0.06	ჭრის წესები	
28	თხმელა Alnus	0	8	0.02	0	0	0.02	0.02	ჭრის წესები	
29	თხმელა Alnus	0	10	0.04	0	0	0.04	0.04	ჭრის წესები	
30	თხმელა Alnus	0	14	0.09	0	0	0.09	0.09	ჭრის წესები	
31	თხმელა Alnus	0	10	0.04	0	0	0.04	0.04	ჭრის წესები	
32	თხმელა Alnus	0	8	0.02	0	0	0.02	0.02	ჭრის წესები	
33	თხმელა Alnus	0	12	0.06	0	0	0.06	0.06	ჭრის წესები	
34	თხმელა Alnus	0	12	0.06	0	0	0.06	0.06	ჭრის წესები	
35	თხმელა Alnus	0	10	0.04	0	0	0.04	0.04	ჭრის წესები	
36	თხმელა Alnus	0	8	0.02	0	0	0.02	0.02	ჭრის წესები	



37	თხმელა Alnus	0	8	0.02	0	0	0.02	0.02	ჭრის წესები	
38	თხმელა Alnus	0	10	0.04	0	0	0.04	0.04	ჭრის წესები	
39	თხმელა Alnus	0	16	0.12	0	0	0.12	0.12	ჭრის წესები	
40	თხმელა Alnus	0	12	0.06	0	0	0.06	0.06	ჭრის წესები	
41	თხმელა Alnus	0	12	0.06	0	0	0.06	0.06	ჭრის წესები	
42	ტირიფი Salix	0	28	0.49	0.06	0	0.55	0.55	ჭრის წესები	
43	ტირიფი Salix	0	10	0.04	0.01	0	0.05	0.05	ჭრის წესები	
44	ტირიფი Salix	0	16	0.13	0.02	0	0.15	0.15	ჭრის წესები	
45	ტირიფი Salix	0	12	0.06	0.01	0	0.07	0.07	ჭრის წესები	
46	ტირიფი Salix	0	14	0.09	0.01	0	0.1	0.1	ჭრის წესები	
47	ტირიფი Salix	0	16	0.13	0.02	0	0.15	0.15	ჭრის წესები	
48	ტირიფი Salix	0	16	0.13	0.02	0	0.15	0.15	ჭრის წესები	
49	ტირიფი Salix	0	14	0.09	0.01	0	0.1	0.1	ჭრის წესები	
50	ტირიფი Salix	0	14	0.09	0.01	0	0.1	0.1	ჭრის წესები	
51	თხმელა Alnus	0	12	0.06	0	0	0.06	0.06	ჭრის წესები	
52	თხმელა Alnus	0	12	0.06	0	0	0.06	0.06	ჭრის წესები	
53	თხმელა Alnus	0	12	0.06	0	0	0.06	0.06	ჭრის წესები	
54	თხმელა Alnus	0	12	0.06	0	0	0.06	0.06	ჭრის წესები	
55	თხმელა Alnus	0	12	0.06	0	0	0.06	0.06	ჭრის წესები	
56	თხმელა Alnus	0	8	0.02	0	0	0.02	0.02	ჭრის წესები	
57	თხმელა Alnus	0	8	0.02	0	0	0.02	0.02	ჭრის წესები	
58	ტირიფი Salix	0	12	0.06	0.01	0	0.07	0.07	ჭრის წესები	
59	ტირიფი Salix	0	12	0.06	0.01	0	0.07	0.07	ჭრის წესები	
60	ტირიფი Salix	0	12	0.06	0.01	0	0.07	0.07	ჭრის წესები	
61	ტირიფი Salix	0	12	0.06	0.01	0	0.07	0.07	ჭრის წესები	
62	ტირიფი Salix	0	20	0.23	0.03	0	0.26	0.26	ჭრის წესები	

63	ტირიფი Salix	0	8	0.02	0	0	0.02	0.02	ჭრის წესები	
64	ტირიფი Salix	0	16	0.13	0.02	0	0.15	0.15	ჭრის წესები	
65	ტირიფი Salix	0	12	0.06	0.01	0	0.07	0.07	ჭრის წესები	
66	თხმელა Alnus	0	12	0.06	0	0	0.06	0.06	ჭრის წესები	
67	თხმელა Alnus	0	12	0.06	0	0	0.06	0.06	ჭრის წესები	
68	თხმელა Alnus	0	8	0.02	0	0	0.02	0.02	ჭრის წესები	
69	თხმელა Alnus	0	14	0.09	0	0	0.09	0.09	ჭრის წესები	
70	თხმელა Alnus	0	8	0.02	0	0	0.02	0.02	ჭრის წესები	
71	თხმელა Alnus	0	12	0.06	0	0	0.06	0.06	ჭრის წესები	
72	თხმელა Alnus	0	12	0.06	0	0	0.06	0.06	ჭრის წესები	
73	თხმელა Alnus	0	8	0.02	0	0	0.02	0.02	ჭრის წესები	
74	თხმელა Alnus	0	10	0.04	0	0	0.04	0.04	ჭრის წესები	
75	ტირიფი Salix	0	12	0.06	0.01	0	0.07	0.07	ჭრის წესები	
76	თხმელა Alnus	0	12	0.06	0	0	0.06	0.06	ჭრის წესები	
77	თხმელა Alnus	0	12	0.06	0	0	0.06	0.06	ჭრის წესები	
78	ტირიფი Salix	0	16	0.13	0.02	0	0.15	0.15	ჭრის წესები	
79	თხმელა Alnus	0	12	0.06	0	0	0.06	0.06	ჭრის წესები	
80	თხმელა Alnus	0	12	0.06	0	0	0.06	0.06	ჭრის წესები	
81	თხმელა Alnus	0	8	0.02	0	0	0.02	0.02	ჭრის წესები	
82	თხმელა Alnus	0	8	0.02	0	0	0.02	0.02	ჭრის წესები	
83	თხმელა Alnus	0	10	0.04	0	0	0.04	0.04	ჭრის წესები	
84	თხმელა Alnus	0	12	0.06	0	0	0.06	0.06	ჭრის წესები	
85	თხმელა Alnus	0	8	0.02	0	0	0.02	0.02	ჭრის წესები	
86	თხმელა Alnus	0	10	0.04	0	0	0.04	0.04	ჭრის წესები	
87	თხმელა Alnus	0	14	0.09	0	0	0.09	0.09	ჭრის წესები	
88	თხმელა Alnus	0	12	0.06	0	0	0.06	0.06	ჭრის წესები	

89	თხმელა Alnus	0	12	0.06	0	0	0.06	0.06	ჭრის წესები	
90	ტირიგი Salix	0	12	0.06	0.01	0	0.07	0.07	ჭრის წესები	
91	ტირიგი Salix	0	12	0.06	0.01	0	0.07	0.07	ჭრის წესები	
92	ტირიგი Salix	0	12	0.06	0.01	0	0.07	0.07	ჭრის წესები	
93	თხმელა Alnus	0	10	0.04	0	0	0.04	0.04	ჭრის წესები	
94	თხმელა Alnus	0	8	0.02	0	0	0.02	0.02	ჭრის წესები	
95	თხმელა Alnus	0	10	0.04	0	0	0.04	0.04	ჭრის წესები	
96	თხმელა Alnus	0	8	0.02	0	0	0.02	0.02	ჭრის წესები	
97	თხმელა Alnus	0	12	0.06	0	0	0.06	0.06	ჭრის წესები	
98	ტირიგი Salix	0	20	0.23	0.03	0	0.26	0.26	ჭრის წესები	
99	ტირიგი Salix	0	8	0.02	0	0	0.02	0.02	ჭრის წესები	
100	ტირიგი Salix	0	10	0.04	0.01	0	0.05	0.05	ჭრის წესები	
101	ტირიგი Salix	0	18	0.17	0.02	0	0.19	0.19	ჭრის წესები	
102	თხმელა Alnus	0	10	0.04	0	0	0.04	0.04	ჭრის წესები	
103	თხმელა Alnus	0	8	0.02	0	0	0.02	0.02	ჭრის წესები	
104	თხმელა Alnus	0	8	0.02	0	0	0.02	0.02	ჭრის წესები	
105	თხმელა Alnus	0	12	0.06	0	0	0.06	0.06	ჭრის წესები	
106	ტირიგი Salix	0	20	0.23	0.03	0	0.26	0.26	ჭრის წესები	
107	ტირიგი Salix	0	16	0.13	0.02	0	0.15	0.15	ჭრის წესები	
108	ტირიგი Salix	0	8	0.02	0	0	0.02	0.02	ჭრის წესები	
109	ტირიგი Salix	0	10	0.04	0.01	0	0.05	0.05	ჭრის წესები	
110	თხმელა Alnus	0	16	0.12	0	0	0.12	0.12	ჭრის წესები	
111	თხმელა Alnus	0	14	0.09	0	0	0.09	0.09	ჭრის წესები	
112	ნეკერჩხალი Acer	0	10	0.03	0	0	0.03	0.03	ჭრის წესები	
113	ნეკერჩხალი Acer	0	14	0.08	0.01	0	0.09	0.09	ჭრის წესები	
114	თხმელა Alnus	0	10	0.04	0	0	0.04	0.04	ჭრის წესები	

115	ნეკერჩხალი Acer	0	8	0.01	0	0	0.01	0.01	ჭრის წესები	
116	ტირიფი Salix	0	18	0.17	0.02	0	0.19	0.19	ჭრის წესები	
117	თხმელა Alnus	0	10	0.04	0	0	0.04	0.04	ჭრის წესები	
118	თხმელა Alnus	0	8	0.02	0	0	0.02	0.02	ჭრის წესები	
119	თხმელა Alnus	0	10	0.04	0	0	0.04	0.04	ჭრის წესები	
120	თხმელა Alnus	0	12	0.06	0	0	0.06	0.06	ჭრის წესები	
121	ნეკერჩხალი Acer	0	8	0.01	0	0	0.01	0.01	ჭრის წესები	
122	ნეკერჩხალი Acer	0	12	0.05	0.01	0	0.06	0.06	ჭრის წესები	
123	თხმელა Alnus	0	8	0.02	0	0	0.02	0.02	ჭრის წესები	
124	თხმელა Alnus	0	10	0.04	0	0	0.04	0.04	ჭრის წესები	
125	თხმელა Alnus	0	8	0.02	0	0	0.02	0.02	ჭრის წესები	
126	თხმელა Alnus	0	12	0.06	0	0	0.06	0.06	ჭრის წესები	
127	თხმელა Alnus	0	12	0.06	0	0	0.06	0.06	ჭრის წესები	
128	თხმელა Alnus	0	10	0.04	0	0	0.04	0.04	ჭრის წესები	
129	თხმელა Alnus	0	16	0.12	0	0	0.12	0.12	ჭრის წესები	
130	თხმელა Alnus	0	18	0.17	0	0	0.17	0.17	ჭრის წესები	
131	თხმელა Alnus	0	20	0.21	0	0	0.21	0.21	ჭრის წესები	
132	თხმელა Alnus	0	16	0.12	0	0	0.12	0.12	ჭრის წესები	
133	თხმელა Alnus	0	12	0.06	0	0	0.06	0.06	ჭრის წესები	
134	თხმელა Alnus	0	8	0.02	0	0	0.02	0.02	ჭრის წესები	
135	ტირიფი Salix	0	16	0.13	0.02	0	0.15	0.15	ჭრის წესები	
136	ტირიფი Salix	0	10	0.04	0.01	0	0.05	0.05	ჭრის წესები	
137	ტირიფი Salix	0	16	0.13	0.02	0	0.15	0.15	ჭრის წესები	
138	თხმელა Alnus	0	12	0.06	0	0	0.06	0.06	ჭრის წესები	
139	თხმელა Alnus	0	12	0.06	0	0	0.06	0.06	ჭრის წესები	
140	თხმელა Alnus	0	12	0.06	0	0	0.06	0.06	ჭრის წესები	

141	თხმელა Alnus	0	10	0.04	0	0	0.04	0.04	ჭრის წესები	
142	ტირიფი Salix	0	18	0.17	0.02	0	0.19	0.19	ჭრის წესები	
143	თხმელა Alnus	0	10	0.04	0	0	0.04	0.04	ჭრის წესები	
144	თხმელა Alnus	0	8	0.02	0	0	0.02	0.02	ჭრის წესები	
145	თხმელა Alnus	0	8	0.02	0	0	0.02	0.02	ჭრის წესები	
146	თხმელა Alnus	0	10	0.04	0	0	0.04	0.04	ჭრის წესები	
147	თხმელა Alnus	0	14	0.09	0	0	0.09	0.09	ჭრის წესები	
148	თხმელა Alnus	0	10	0.04	0	0	0.04	0.04	ჭრის წესები	
149	თხმელა Alnus	0	12	0.06	0	0	0.06	0.06	ჭრის წესები	
150	თხმელა Alnus	0	14	0.09	0	0	0.09	0.09	ჭრის წესები	
151	თხმელა Alnus	0	10	0.04	0	0	0.04	0.04	ჭრის წესები	
152	თხმელა Alnus	0	8	0.02	0	0	0.02	0.02	ჭრის წესები	
153	თხმელა Alnus	0	8	0.02	0	0	0.02	0.02	ჭრის წესები	
154	თხმელა Alnus	0	12	0.06	0	0	0.06	0.06	ჭრის წესები	
155	თხმელა Alnus	0	12	0.06	0	0	0.06	0.06	ჭრის წესები	
156	თხმელა Alnus	0	12	0.06	0	0	0.06	0.06	ჭრის წესები	
157	თხმელა Alnus	0	12	0.06	0	0	0.06	0.06	ჭრის წესები	
158	თხმელა Alnus	0	10	0.04	0	0	0.04	0.04	ჭრის წესები	
159	თხმელა Alnus	0	10	0.04	0	0	0.04	0.04	ჭრის წესები	
160	თხმელა Alnus	0	10	0.04	0	0	0.04	0.04	ჭრის წესები	
161	თხმელა Alnus	0	8	0.02	0	0	0.02	0.02	ჭრის წესები	
162	თხმელა Alnus	0	12	0.06	0	0	0.06	0.06	ჭრის წესები	
163	თხმელა Alnus	0	8	0.02	0	0	0.02	0.02	ჭრის წესები	
164	თხმელა Alnus	0	10	0.04	0	0	0.04	0.04	ჭრის წესები	
165	თხმელა Alnus	0	10	0.04	0	0	0.04	0.04	ჭრის წესები	
166	თხმელა Alnus	0	8	0.02	0	0	0.02	0.02	ჭრის წესები	

167	თხმელა Alnus	0	8	0.02	0	0	0.02	0.02	ჭრის წესები	
168	თხმელა Alnus	0	10	0.04	0	0	0.04	0.04	ჭრის წესები	
169	თხმელა Alnus	0	10	0.04	0	0	0.04	0.04	ჭრის წესები	
170	თხმელა Alnus	0	10	0.04	0	0	0.04	0.04	ჭრის წესები	
171	თხმელა Alnus	0	10	0.04	0	0	0.04	0.04	ჭრის წესები	
172	თხმელა Alnus	0	10	0.04	0	0	0.04	0.04	ჭრის წესები	
173	თხმელა Alnus	0	10	0.04	0	0	0.04	0.04	ჭრის წესები	
174	თხმელა Alnus	0	8	0.02	0	0	0.02	0.02	ჭრის წესები	
175	თხმელა Alnus	0	8	0.02	0	0	0.02	0.02	ჭრის წესები	
176	თხმელა Alnus	0	8	0.02	0	0	0.02	0.02	ჭრის წესები	
177	თხმელა Alnus	0	8	0.02	0	0	0.02	0.02	ჭრის წესები	
178	თხმელა Alnus	0	8	0.02	0	0	0.02	0.02	ჭრის წესები	
179	თხმელა Alnus	0	10	0.04	0	0	0.04	0.04	ჭრის წესები	
180	თხმელა Alnus	0	10	0.04	0	0	0.04	0.04	ჭრის წესები	
181	თხმელა Alnus	0	10	0.04	0	0	0.04	0.04	ჭრის წესები	
182	თხმელა Alnus	0	10	0.04	0	0	0.04	0.04	ჭრის წესები	
183	თხმელა Alnus	0	10	0.04	0	0	0.04	0.04	ჭრის წესები	
184	თხმელა Alnus	0	10	0.04	0	0	0.04	0.04	ჭრის წესები	
185	თხმელა Alnus	0	10	0.04	0	0	0.04	0.04	ჭრის წესები	
სულ მოცულობა:				11.75	0.83	0	12.58	12.58		
მათ შორის-										
ტირიფი Salix				5.77	0.81	0	6.58	6.58		
თხმელა Alnus				5.8	0	0	5.8	5.8		
ნეკერჩხალი Acer				0.18	0.02	0	0.2	0.2		

**შენიშვნა:** შეშა ვარჯიდან იანგარიშება ფოთლოვნებისათვის ხის ღეროს მოცულობის (ქერქით) 10%, ხოლო წიწვოვნებისათვის ხის ღეროს მოცულობის (ქერქით) 5%, გარდა თხმელის, აკაციისა და წყავის ჯიშის ხეებისა. აღრიცხვის უწყისის ბოლო გრაფაში აისახება ცხრილში მითითებული რეკვიზიტების საერთო ჯამი. აღრიცხვის უწყისის განუყოფელ ნაწილს წარმოადგენს შესაბამისი ფართობის საკადასტრო აზომვითი ნახაზი (აღრიცხვა ხორციელდება თვითი საკადასტრო აზომვითი ნახაზის მიხედვით)

მომნიშნავი: კ. გულბანი ლ. მეზერიშვილი
უწყისის შედგენის თარიღი: 5/16/2022
აღრიცხვის მეთოდი: საქართველოს მთავრობის დადგენილება №221 დანართი -1 შესაბამისად.

ტყევაფის პასპორტი

1. ტყითსარგებლობის საფუძველი

2. ტყითმოსარგებლე "ჰაიდრო ინვესტ ჯი ეი"3. ს/კ ან პ/ნ 01001007159

4. ტყითმოსარგებლის მისამართი თამარაშვილის ქუჩა 6, ბინა 6

5. მართვის ორგანო სსიპ ეროვნული სატყეო სააგენტო6. სატყეო უბანი ლენტეხი

7. სატყეო ლაშხეთი8. კვარტალი 729. ლიტერი 1710. ტყ/ფართობი 8427 კვმ

11. ტყეკაფის მონიშვნის დაწყება 11.05.2022 დამთავრება 11.05.202212. ჭრის სახე მთავარი სარგებლობა (პირწმინდა)

13. ტყეკაფი მონიშნა კ. გულბანი ლ. მეზვრიშვილი14. ს/კ ან პ/ნ 01025022037

15. ხეთა რაოდენობა 18519. მოზარდ-აღმონაცენი არ არის უზრუნველყოფილი16. ჭრის პროცენტი 100

20. ს.ზ.დ 165021. დაქანება 1022. ექსპოზიცია ს.ა

17. სიხშირე 0.418. ხნოვანება 2523. კოორდინატები 352676;4741649;352496;4741721

26. შემადგენლობა

ერთეული	ჯიში	თანრიგი
5	ნკ	IV
60	ტრფ	IV
120	თხმ	IV

N	ჯიში	დიამეტრი(სმ)	ხის ხარისხის მიხედვით									შენიშვნა
			I ხარისხი				II ხარისხი				გასაცემი მერქანი სულ მ3	
			ხეთა რაოდენობა	ლიკვიდური მერქანი მ3	შეშა ვარჯიდა ნ მ3	გასაცემი მერქანი მ3	ხეთა რაოდენობა	ლიკვიდური მერქანი მ3	შეშა ვარჯიდა ნ მ3	გასაცემი მერქანი მ3		
1	2	3	4	5	6	7	8	9	10	11	12	13
1	ნეკერჩხა ლი Acer	8	0	0	0	0	2	0.02	0	0.02	0.02	
	ნეკერჩხა ლი Acer	12	0	0	0	0	2	0.08	0.01	0.09	0.09	
	ნეკერჩხა ლი Acer	16	0	0	0	0	1	0.08	0.01	0.09	0.09	
	სულ		0	0	0	0	5	0.18	0.02	0.2	0.2	
2	თხმელა Alnus	8	0	0	0	0	33	0.66	0	0.66	0.66	
	თხმელა Alnus	12	0	0	0	0	75	3.74	0	3.74	3.74	
	თხმელა Alnus	16	0	0	0	0	10	1.02	0	1.02	1.02	
	თხმელა Alnus	20	0	0	0	0	2	0.38	0	0.38	0.38	
	სულ		0	0	0	0	120	5.8	0	5.8	5.8	
3	ტირიფი Salix	8	0	0	0	0	7	0.14	0	0.14	0.14	



3	ტირიფი Salix	12	0	0	0	0	24	1.32	0.24	1.56	1.56	
	ტირიფი Salix	16	0	0	0	0	20	2.28	0.32	2.6	2.6	
	ტირიფი Salix	20	0	0	0	0	8	1.54	0.19	1.73	1.73	
	ტირიფი Salix	28	0	0	0	0	1	0.49	0.06	0.55	0.55	
	სულ		0	0	0	0	60	5.77	0.81	6.58	6.58	
	სულ		0	0	0	0	185	11.75	0.83	12.58	12.58	

<b>შენიშვნა:</b> შეშა ვარჯიდან იანგარიშება ფოთლოვნებისათვის ხის ღეროს მოცულობის (ქერქით) 10%, ხოლო წიწვოვნებისათვის ხის ღეროს მოცულობის (ქერქით) 5%, გარდა თხმელის, აკაციისა და წყავის ჯიშის ხეებისა. აღრიცხვის უწყისის ბოლო გრაფაში აისახება ცხრილში მითითებული რეკვიზიტების საერთო ჯამი. აღრიცხვის უწყისის განუყოფელ ნაწილს წარმოადგენს შესაბამისი ფართობის საკადასტრო აზომვითი ნახაზი (აღრიცხვა ხორციელდება თვითეთლი საკადასტრო აზომვითი ნახაზის მიხედვით)
მომნიშნავი: კ. გულბანი ლ. მეზერიშვილი
უწყისის შედგენის თარიღი: 5/16/2022
აღრიცხვის მეთოდი: საქართველოს მთავრობის დადგენილება №221 დანართი -1 შესაბამისად.

მართვის ორგანო —სსიპ ეროვნული სატყეო სააგენტო  
 სატყეო უბანი ლენტეხის სატყეო ლაშხეთის  
 კვარტალი 73 ლიტერი 24  
 ლიტერის ფარგლებში არანაკლებ ორი GPS-ს კოორდინატი:  
 X 352679 Y 4741649 X 352813 Y 4741583

ჭრის სახე პირწმინდა  
 სატაქსაციო ლიტერ(ებ)ის მონაცემები :  
 ტყეთმოწყობით:  
 შემადგენლობა \_\_\_მდ. კალაპოტი\_\_\_ ექსპოზიცია \_\_\_\_\_ დაქანება\_\_\_\_\_  
 ფაქტობრივი:  
 შემადგენლობა \_\_\_7თხმპტრფ\_\_\_ ექსპოზიცია \_სამხრეთის\_\_\_ დაქანება\_\_\_15°\_\_\_\_\_

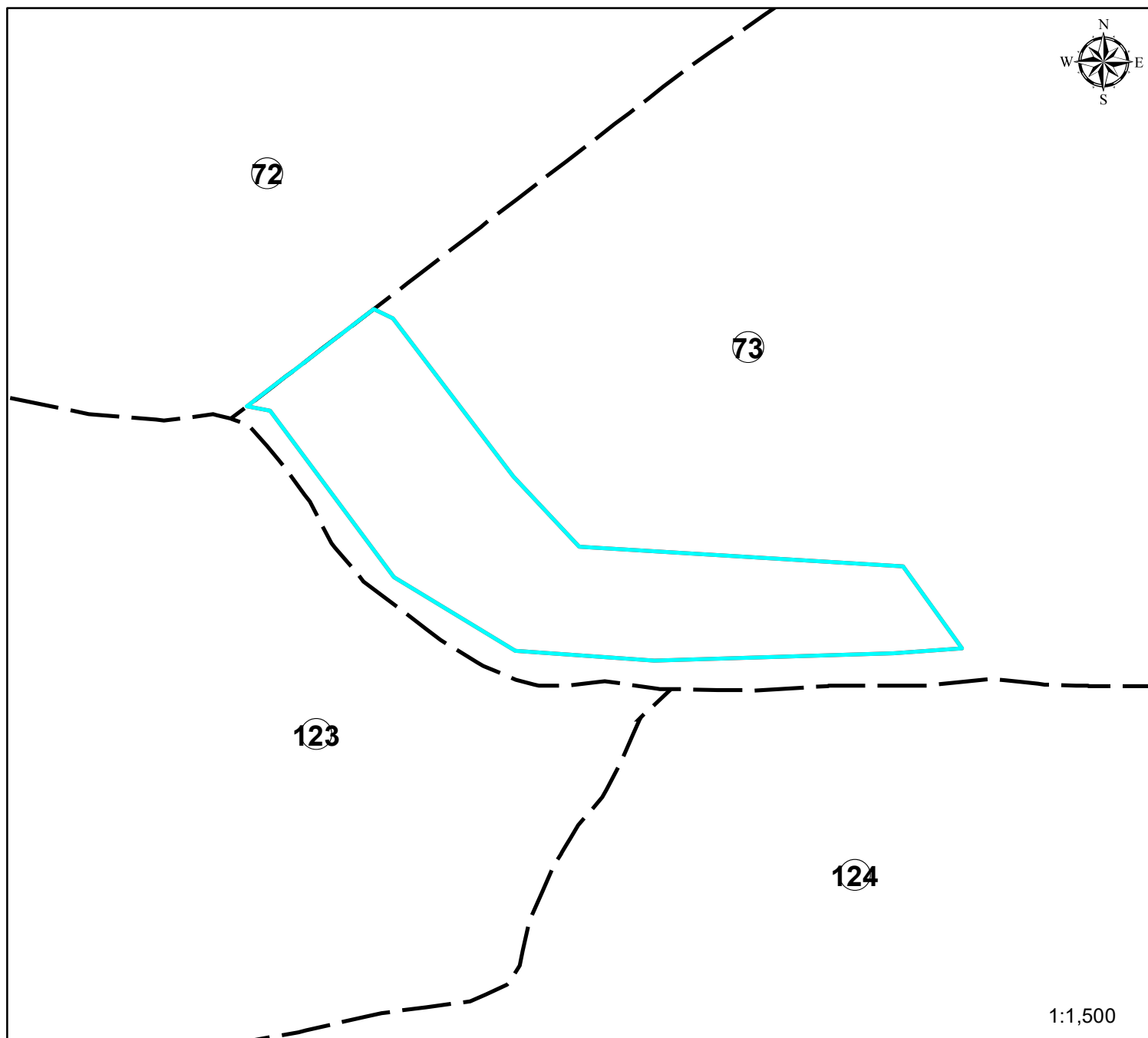
ფართობი, ჰა		პროგნოზული მარაგი, მ³		სიხშირე		ხნოვანება	
ტყეთმოწყობით	ტყეთმოწყობით	ფაქტობრივი	ტყეთმოწყობით	ფაქტობრივი	ტყეთმოწყობით	ფაქტობრივი	ფაქტობრივი
1	2	3	4	5	6	7	7
2,43ა	-	16,78	-	0,5	-	25	

აღმონაცენ – მოზარდის რაოდენობა :  
 ტყეთმოწყობით \_\_\_\_\_  
 ფაქტობრივი \_\_\_\_\_უზრუნველყოფილია\_\_\_\_\_  
 ქვეტყე (ჯიშის მითითებით და ფართობის დაფარულობის %):  
 ტყეთმოწყობით \_\_\_\_\_  
 ფაქტობრივი —მაყვალა 7%, ჟოლო 5%, თხილი 3%.  
 რეკომენდაცია \_\_\_\_\_  
 (რეკომენდაციაში აგრეთვე აღინიშნება ინფორმაცია მოსაწყობი გზების შესახებ)

აქტის შემდგენი პირები: მეზვრიშვილი, ჯანხოთელი, გულბანი,

შენიშვნა:ადგილმდებარეობის დათვალიერების აქტი წარმოადგენს ტყეკაფის აღრიცხვის მასალების განუყოფელ ნაწილს.

სახელმწიფო ტყის ტერიტორიაზე მერქნული რესურსის აღრიცხვას დაქვემდებარებული ფართობების  
ა ბ რ ი ს ი



სსიპ ეროვნული სატყეო სააგენტო  
რაჭა-ლეჩხუმ-ქვემო სვანეთის  
სატყეო სამსახური  
ლენტეხის სატყეო უბანი  
ლაშხეთის სატყეო

კვარტალი №73  
ლიტერი № 24



მოთხოვნილი ფართობი  
5940 კვ.მ



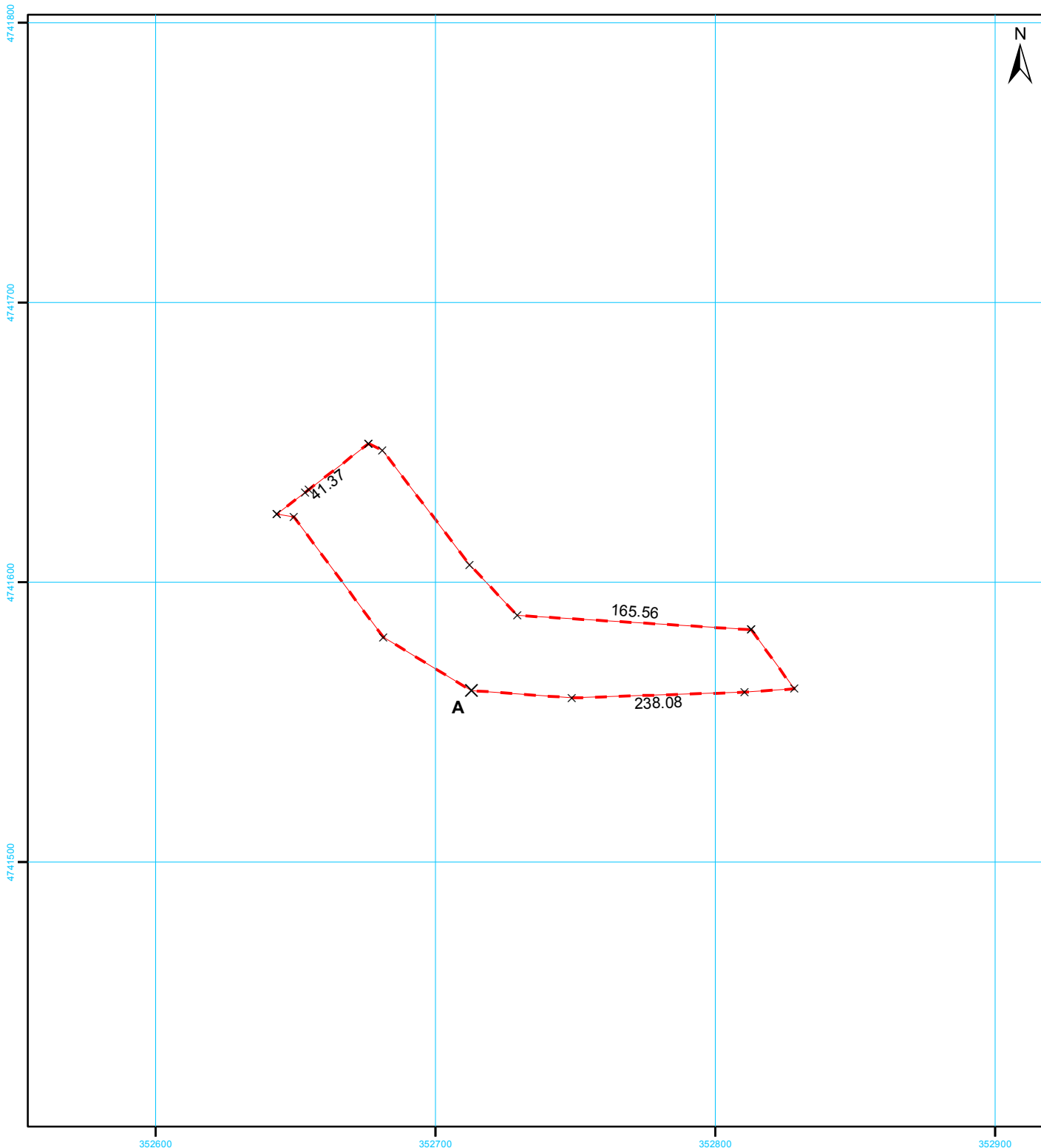
კვარტლის ნომერი

2022წელი

WGS\_1984\_UTM\_Zone\_38N

# საკადასტრო აბეგმეზიტი / აზომეზიტი ნახაზი

გვერდი 1



5940

სახელმწიფო გეოდეზიური  
კოორდინატთა სისტემა  
UTM WGS 38N

მასშტაბი 1:2,000

მისამართი	ლენტეხის მუნიციპალიტეტი, სოფელი ჩიხარეში		ფართობი:	5940 კვ.მ.
დანიშნულება	სასოფლო-სამეურნეო	საზოგადოებრივი ნაგებობის ფაქტობრივი სიგრძე: მეტრი საზოგადოებრივი ნაგებობის გეგმარებითი სიგრძე: მეტრი საზოგადოებრივი ნაგებობის წერტილოვანი ობიექტი: რაოდენობა:		
პირობითი აღნიშვნები				
— ნაკვეთის ფიქსირებული საზღვარი				
- - - ნაკვეთის არა ფიქსირებული საზღვარი				
<div>01/2</div> შენობა-ნაგებობა, შენობის ნომერი / სართულიანობა		საკადასტრო აღწერაზე უფლებამოსილი პირი <b>რეზო ბაჩილავა</b>		ხელმოწერა:
<div>ვალდებულება</div> <div>დანერგული ნაგებობა</div>		დაინტერესებული პირი <b>შპს „პაიდრო ინვესტ ჯი ეი“</b>		ხელმოწერა:
X საზღვრის წერტილი				
მშენებარე ნაგებობა				
თარიღი : 10 მაისი 2022				
შენიშვნა: ნაკვეთის საკადასტრო კოდი ტყის ფონდი				

ტყეკავის აღრიცხვის უწყისი

ტყეკავის მონიშვნის დაწყების თარიღი 11.05.2022

ტყეკავის მონიშვნის დამთავრების თარიღი 11.05.2022

მართვის ორგანო სსიპ ეროვნული სატყეო სააგენტო

სატყეო უბანი ლენტეხი

სატყეო ლაშხეთი

ტყითმოსარგებლე "ჰაიდრო ინვესტ ჯი ეი"

კვარტალი N 73 , ლიტერ(ებ)ი N 24 , ფართობი 5940 კვმ

ჭრის სახე მთავარი სარგებლობა (პირწმინდა) კორომის შემადგენლობა 268 თხმ, 1 არყ, 6 ნკ, 32 ტრფ , ჭრის % 100 სიხშირე 0.5

სიმაღლის თანრიგი IV GPS კოორდინატები 352676;4741649;352813;4741583.

ხნოვანება 25წ

მოზარდ-აღმონაცენი უზრუნველყოფილია

სიმაღლე ზღვის დონიდან 1600

დაქანება (გრადუსი) 15

ხის N	ჯიში (სახეობა)	ხის ხარისხი და დიამეტრი Dt		გასაცემი მერქნის მოცულობა მ³					შენიშვნა	გაცემა
				საქმისი მერქანი (ლიკვიდი)	შეშა ვარჯიდან	ხარისხის მიხედვით მ³, სულ მ³				
		I ხარისხის	II ხარისხის			I ხარისხის	II ხარისხის	ჯამი		
1	2	3	4	5	6	7	8	9	10	11
1	ტირიფი Salix	0	16	0.13	0.02	0	0.15	0.15	ჭრის წესები	
2	ტირიფი Salix	0	20	0.23	0.03	0	0.26	0.26	ჭრის წესები	
3	ტირიფი Salix	0	16	0.13	0.02	0	0.15	0.15	ჭრის წესები	
4	ტირიფი Salix	0	12	0.06	0.01	0	0.07	0.07	ჭრის წესები	
5	ტირიფი Salix	0	16	0.13	0.02	0	0.15	0.15	ჭრის წესები	
6	ტირიფი Salix	0	12	0.06	0.01	0	0.07	0.07	ჭრის წესები	
7	ტირიფი Salix	0	14	0.09	0.01	0	0.1	0.1	ჭრის წესები	
8	თხმელა Alnus	0	10	0.04	0	0	0.04	0.04	ჭრის წესები	
9	თხმელა Alnus	0	10	0.04	0	0	0.04	0.04	ჭრის წესები	

10	თხმელა Alnus	0	12	0.06	0	0	0.06	0.06	ჭრის წესები	
11	თხმელა Alnus	0	10	0.04	0	0	0.04	0.04	ჭრის წესები	
12	თხმელა Alnus	0	8	0.02	0	0	0.02	0.02	ჭრის წესები	
13	თხმელა Alnus	0	8	0.02	0	0	0.02	0.02	ჭრის წესები	
14	თხმელა Alnus	0	8	0.02	0	0	0.02	0.02	ჭრის წესები	
15	თხმელა Alnus	0	8	0.02	0	0	0.02	0.02	ჭრის წესები	
16	თხმელა Alnus	0	12	0.06	0	0	0.06	0.06	ჭრის წესები	
17	თხმელა Alnus	0	12	0.06	0	0	0.06	0.06	ჭრის წესები	
18	თხმელა Alnus	0	12	0.06	0	0	0.06	0.06	ჭრის წესები	
19	თხმელა Alnus	0	14	0.09	0	0	0.09	0.09	ჭრის წესები	
20	თხმელა Alnus	0	12	0.06	0	0	0.06	0.06	ჭრის წესები	
21	თხმელა Alnus	0	8	0.02	0	0	0.02	0.02	ჭრის წესები	
22	თხმელა Alnus	0	8	0.02	0	0	0.02	0.02	ჭრის წესები	
23	თხმელა Alnus	0	8	0.02	0	0	0.02	0.02	ჭრის წესები	
24	თხმელა Alnus	0	8	0.02	0	0	0.02	0.02	ჭრის წესები	
25	თხმელა Alnus	0	12	0.06	0	0	0.06	0.06	ჭრის წესები	
26	თხმელა Alnus	0	12	0.06	0	0	0.06	0.06	ჭრის წესები	
27	თხმელა Alnus	0	12	0.06	0	0	0.06	0.06	ჭრის წესები	
28	თხმელა Alnus	0	12	0.06	0	0	0.06	0.06	ჭრის წესები	
29	თხმელა Alnus	0	10	0.04	0	0	0.04	0.04	ჭრის წესები	
30	თხმელა Alnus	0	10	0.04	0	0	0.04	0.04	ჭრის წესები	
31	თხმელა Alnus	0	10	0.04	0	0	0.04	0.04	ჭრის წესები	
32	თხმელა Alnus	0	8	0.02	0	0	0.02	0.02	ჭრის წესები	
33	თხმელა Alnus	0	8	0.02	0	0	0.02	0.02	ჭრის წესები	
34	თხმელა Alnus	0	8	0.02	0	0	0.02	0.02	ჭრის წესები	
35	თხმელა Alnus	0	14	0.09	0	0	0.09	0.09	ჭრის წესები	

36	თხმელა Alnus	0	14	0.09	0	0	0.09	0.09	ჭრის წესები	
37	ტირიფი Salix	0	14	0.09	0.01	0	0.1	0.1	ჭრის წესები	
38	ტირიფი Salix	0	18	0.17	0.02	0	0.19	0.19	ჭრის წესები	
39	თხმელა Alnus	0	16	0.12	0	0	0.12	0.12	ჭრის წესები	
40	თხმელა Alnus	0	12	0.06	0	0	0.06	0.06	ჭრის წესები	
41	თხმელა Alnus	0	12	0.06	0	0	0.06	0.06	ჭრის წესები	
42	თხმელა Alnus	0	14	0.09	0	0	0.09	0.09	ჭრის წესები	
43	თხმელა Alnus	0	8	0.02	0	0	0.02	0.02	ჭრის წესები	
44	თხმელა Alnus	0	8	0.02	0	0	0.02	0.02	ჭრის წესები	
45	თხმელა Alnus	0	14	0.09	0	0	0.09	0.09	ჭრის წესები	
46	თხმელა Alnus	0	12	0.06	0	0	0.06	0.06	ჭრის წესები	
47	თხმელა Alnus	0	12	0.06	0	0	0.06	0.06	ჭრის წესები	
48	თხმელა Alnus	0	12	0.06	0	0	0.06	0.06	ჭრის წესები	
49	თხმელა Alnus	0	12	0.06	0	0	0.06	0.06	ჭრის წესები	
50	თხმელა Alnus	0	12	0.06	0	0	0.06	0.06	ჭრის წესები	
51	თხმელა Alnus	0	10	0.04	0	0	0.04	0.04	ჭრის წესები	
52	თხმელა Alnus	0	10	0.04	0	0	0.04	0.04	ჭრის წესები	
53	ტირიფი Salix	0	18	0.17	0.02	0	0.19	0.19	ჭრის წესები	
54	თხმელა Alnus	0	12	0.06	0	0	0.06	0.06	ჭრის წესები	
55	თხმელა Alnus	0	14	0.09	0	0	0.09	0.09	ჭრის წესები	
56	თხმელა Alnus	0	12	0.06	0	0	0.06	0.06	ჭრის წესები	
57	თხმელა Alnus	0	14	0.09	0	0	0.09	0.09	ჭრის წესები	
58	თხმელა Alnus	0	14	0.09	0	0	0.09	0.09	ჭრის წესები	
59	თხმელა Alnus	0	12	0.06	0	0	0.06	0.06	ჭრის წესები	
60	ტირიფი Salix	0	20	0.23	0.03	0	0.26	0.26	ჭრის წესები	
61	თხმელა Alnus	0	16	0.12	0	0	0.12	0.12	ჭრის წესები	

62	თხმელა Alnus	0	8	0.02	0	0	0.02	0.02	ჭრის წესები	
63	თხმელა Alnus	0	8	0.02	0	0	0.02	0.02	ჭრის წესები	
64	თხმელა Alnus	0	8	0.02	0	0	0.02	0.02	ჭრის წესები	
65	თხმელა Alnus	0	8	0.02	0	0	0.02	0.02	ჭრის წესები	
66	თხმელა Alnus	0	12	0.06	0	0	0.06	0.06	ჭრის წესები	
67	თხმელა Alnus	0	12	0.06	0	0	0.06	0.06	ჭრის წესები	
68	თხმელა Alnus	0	12	0.06	0	0	0.06	0.06	ჭრის წესები	
69	ნეკერჩხალი Acer	0	12	0.05	0.01	0	0.06	0.06	ჭრის წესები	
70	ნეკერჩხალი Acer	0	12	0.05	0.01	0	0.06	0.06	ჭრის წესები	
71	ნეკერჩხალი Acer	0	12	0.05	0.01	0	0.06	0.06	ჭრის წესები	
72	ნეკერჩხალი Acer	0	12	0.05	0.01	0	0.06	0.06	ჭრის წესები	
73	თხმელა Alnus	0	12	0.06	0	0	0.06	0.06	ჭრის წესები	
74	თხმელა Alnus	0	12	0.06	0	0	0.06	0.06	ჭრის წესები	
75	თხმელა Alnus	0	12	0.06	0	0	0.06	0.06	ჭრის წესები	
76	არყი Betula	0	10	0.04	0.01	0	0.05	0.05	ჭრის წესები	
77	თხმელა Alnus	0	14	0.09	0	0	0.09	0.09	ჭრის წესები	
78	თხმელა Alnus	0	14	0.09	0	0	0.09	0.09	ჭრის წესები	
79	თხმელა Alnus	0	14	0.09	0	0	0.09	0.09	ჭრის წესები	
80	თხმელა Alnus	0	16	0.12	0	0	0.12	0.12	ჭრის წესები	
81	თხმელა Alnus	0	16	0.12	0	0	0.12	0.12	ჭრის წესები	
82	თხმელა Alnus	0	16	0.12	0	0	0.12	0.12	ჭრის წესები	
83	თხმელა Alnus	0	16	0.12	0	0	0.12	0.12	ჭრის წესები	
84	თხმელა Alnus	0	14	0.09	0	0	0.09	0.09	ჭრის წესები	
85	თხმელა Alnus	0	8	0.02	0	0	0.02	0.02	ჭრის წესები	
86	თხმელა Alnus	0	8	0.02	0	0	0.02	0.02	ჭრის წესები	
87	თხმელა Alnus	0	8	0.02	0	0	0.02	0.02	ჭრის წესები	



88	თხმელა Alnus	0	8	0.02	0	0	0.02	0.02	ჭრის წესები	
89	თხმელა Alnus	0	10	0.04	0	0	0.04	0.04	ჭრის წესები	
90	თხმელა Alnus	0	10	0.04	0	0	0.04	0.04	ჭრის წესები	
91	თხმელა Alnus	0	12	0.06	0	0	0.06	0.06	ჭრის წესები	
92	თხმელა Alnus	0	8	0.02	0	0	0.02	0.02	ჭრის წესები	
93	თხმელა Alnus	0	8	0.02	0	0	0.02	0.02	ჭრის წესები	
94	თხმელა Alnus	0	12	0.06	0	0	0.06	0.06	ჭრის წესები	
95	თხმელა Alnus	0	14	0.09	0	0	0.09	0.09	ჭრის წესები	
96	თხმელა Alnus	0	10	0.04	0	0	0.04	0.04	ჭრის წესები	
97	თხმელა Alnus	0	10	0.04	0	0	0.04	0.04	ჭრის წესები	
98	თხმელა Alnus	0	12	0.06	0	0	0.06	0.06	ჭრის წესები	
99	თხმელა Alnus	0	8	0.02	0	0	0.02	0.02	ჭრის წესები	
100	ტირიფი Salix	0	10	0.04	0.01	0	0.05	0.05	ჭრის წესები	
101	თხმელა Alnus	0	10	0.04	0	0	0.04	0.04	ჭრის წესები	
102	თხმელა Alnus	0	10	0.04	0	0	0.04	0.04	ჭრის წესები	
103	თხმელა Alnus	0	10	0.04	0	0	0.04	0.04	ჭრის წესები	
104	თხმელა Alnus	0	10	0.04	0	0	0.04	0.04	ჭრის წესები	
105	ტირიფი Salix	0	18	0.17	0.02	0	0.19	0.19	ჭრის წესები	
106	ტირიფი Salix	0	20	0.23	0.03	0	0.26	0.26	ჭრის წესები	
107	ტირიფი Salix	0	20	0.23	0.03	0	0.26	0.26	ჭრის წესები	
108	თხმელა Alnus	0	12	0.06	0	0	0.06	0.06	ჭრის წესები	
109	თხმელა Alnus	0	12	0.06	0	0	0.06	0.06	ჭრის წესები	
110	თხმელა Alnus	0	12	0.06	0	0	0.06	0.06	ჭრის წესები	
111	თხმელა Alnus	0	8	0.02	0	0	0.02	0.02	ჭრის წესები	
112	თხმელა Alnus	0	12	0.06	0	0	0.06	0.06	ჭრის წესები	
113	თხმელა Alnus	0	8	0.02	0	0	0.02	0.02	ჭრის წესები	

114	თხმელა Alnus	0	8	0.02	0	0	0.02	0.02	ჭრის წესები	
115	თხმელა Alnus	0	12	0.06	0	0	0.06	0.06	ჭრის წესები	
116	თხმელა Alnus	0	10	0.04	0	0	0.04	0.04	ჭრის წესები	
117	თხმელა Alnus	0	10	0.04	0	0	0.04	0.04	ჭრის წესები	
118	თხმელა Alnus	0	10	0.04	0	0	0.04	0.04	ჭრის წესები	
119	თხმელა Alnus	0	10	0.04	0	0	0.04	0.04	ჭრის წესები	
120	თხმელა Alnus	0	10	0.04	0	0	0.04	0.04	ჭრის წესები	
121	თხმელა Alnus	0	8	0.02	0	0	0.02	0.02	ჭრის წესები	
122	თხმელა Alnus	0	8	0.02	0	0	0.02	0.02	ჭრის წესები	
123	თხმელა Alnus	0	12	0.06	0	0	0.06	0.06	ჭრის წესები	
124	თხმელა Alnus	0	10	0.04	0	0	0.04	0.04	ჭრის წესები	
125	თხმელა Alnus	0	10	0.04	0	0	0.04	0.04	ჭრის წესები	
126	თხმელა Alnus	0	10	0.04	0	0	0.04	0.04	ჭრის წესები	
127	თხმელა Alnus	0	10	0.04	0	0	0.04	0.04	ჭრის წესები	
128	თხმელა Alnus	0	12	0.06	0	0	0.06	0.06	ჭრის წესები	
129	თხმელა Alnus	0	14	0.09	0	0	0.09	0.09	ჭრის წესები	
130	თხმელა Alnus	0	8	0.02	0	0	0.02	0.02	ჭრის წესები	
131	თხმელა Alnus	0	8	0.02	0	0	0.02	0.02	ჭრის წესები	
132	თხმელა Alnus	0	8	0.02	0	0	0.02	0.02	ჭრის წესები	
133	თხმელა Alnus	0	8	0.02	0	0	0.02	0.02	ჭრის წესები	
134	თხმელა Alnus	0	8	0.02	0	0	0.02	0.02	ჭრის წესები	
135	თხმელა Alnus	0	8	0.02	0	0	0.02	0.02	ჭრის წესები	
136	თხმელა Alnus	0	12	0.06	0	0	0.06	0.06	ჭრის წესები	
137	თხმელა Alnus	0	10	0.04	0	0	0.04	0.04	ჭრის წესები	
138	ტირიფი Salix	0	14	0.09	0.01	0	0.1	0.1	ჭრის წესები	
139	თხმელა Alnus	0	10	0.04	0	0	0.04	0.04	ჭრის წესები	

140	თხმელა Alnus	0	10	0.04	0	0	0.04	0.04	ჭრის წესები	
141	თხმელა Alnus	0	10	0.04	0	0	0.04	0.04	ჭრის წესები	
142	თხმელა Alnus	0	10	0.04	0	0	0.04	0.04	ჭრის წესები	
143	თხმელა Alnus	0	10	0.04	0	0	0.04	0.04	ჭრის წესები	
144	თხმელა Alnus	0	8	0.02	0	0	0.02	0.02	ჭრის წესები	
145	თხმელა Alnus	0	8	0.02	0	0	0.02	0.02	ჭრის წესები	
146	თხმელა Alnus	0	8	0.02	0	0	0.02	0.02	ჭრის წესები	
147	თხმელა Alnus	0	8	0.02	0	0	0.02	0.02	ჭრის წესები	
148	თხმელა Alnus	0	12	0.06	0	0	0.06	0.06	ჭრის წესები	
149	თხმელა Alnus	0	12	0.06	0	0	0.06	0.06	ჭრის წესები	
150	თხმელა Alnus	0	10	0.04	0	0	0.04	0.04	ჭრის წესები	
151	თხმელა Alnus	0	10	0.04	0	0	0.04	0.04	ჭრის წესები	
152	თხმელა Alnus	0	10	0.04	0	0	0.04	0.04	ჭრის წესები	
153	თხმელა Alnus	0	10	0.04	0	0	0.04	0.04	ჭრის წესები	
154	თხმელა Alnus	0	10	0.04	0	0	0.04	0.04	ჭრის წესები	
155	თხმელა Alnus	0	12	0.06	0	0	0.06	0.06	ჭრის წესები	
156	თხმელა Alnus	0	12	0.06	0	0	0.06	0.06	ჭრის წესები	
157	თხმელა Alnus	0	10	0.04	0	0	0.04	0.04	ჭრის წესები	
158	თხმელა Alnus	0	10	0.04	0	0	0.04	0.04	ჭრის წესები	
159	თხმელა Alnus	0	10	0.04	0	0	0.04	0.04	ჭრის წესები	
160	თხმელა Alnus	0	10	0.04	0	0	0.04	0.04	ჭრის წესები	
161	ნეკერჩხალი Acer	0	10	0.03	0	0	0.03	0.03	ჭრის წესები	
162	ტირიგი Salix	0	12	0.06	0.01	0	0.07	0.07	ჭრის წესები	
163	თხმელა Alnus	0	10	0.04	0	0	0.04	0.04	ჭრის წესები	
164	ტირიგი Salix	0	10	0.04	0.01	0	0.05	0.05	ჭრის წესები	
165	თხმელა Alnus	0	10	0.04	0	0	0.04	0.04	ჭრის წესები	

166	თხმელა Alnus	0	8	0.02	0	0	0.02	0.02	ჭრის წესები	
167	ტირიფი Salix	0	14	0.09	0.01	0	0.1	0.1	ჭრის წესები	
168	თხმელა Alnus	0	8	0.02	0	0	0.02	0.02	ჭრის წესები	
169	თხმელა Alnus	0	8	0.02	0	0	0.02	0.02	ჭრის წესები	
170	თხმელა Alnus	0	8	0.02	0	0	0.02	0.02	ჭრის წესები	
171	თხმელა Alnus	0	8	0.02	0	0	0.02	0.02	ჭრის წესები	
172	თხმელა Alnus	0	10	0.04	0	0	0.04	0.04	ჭრის წესები	
173	ტირიფი Salix	0	10	0.04	0.01	0	0.05	0.05	ჭრის წესები	
174	ტირიფი Salix	0	14	0.09	0.01	0	0.1	0.1	ჭრის წესები	
175	ტირიფი Salix	0	18	0.17	0.02	0	0.19	0.19	ჭრის წესები	
176	ტირიფი Salix	0	10	0.04	0.01	0	0.05	0.05	ჭრის წესები	
177	თხმელა Alnus	0	10	0.04	0	0	0.04	0.04	ჭრის წესები	
178	თხმელა Alnus	0	10	0.04	0	0	0.04	0.04	ჭრის წესები	
179	თხმელა Alnus	0	10	0.04	0	0	0.04	0.04	ჭრის წესები	
180	ტირიფი Salix	0	18	0.17	0.02	0	0.19	0.19	ჭრის წესები	
181	ტირიფი Salix	0	16	0.13	0.02	0	0.15	0.15	ჭრის წესები	
182	თხმელა Alnus	0	10	0.04	0	0	0.04	0.04	ჭრის წესები	
183	თხმელა Alnus	0	10	0.04	0	0	0.04	0.04	ჭრის წესები	
184	თხმელა Alnus	0	8	0.02	0	0	0.02	0.02	ჭრის წესები	
185	თხმელა Alnus	0	8	0.02	0	0	0.02	0.02	ჭრის წესები	
186	თხმელა Alnus	0	8	0.02	0	0	0.02	0.02	ჭრის წესები	
187	თხმელა Alnus	0	8	0.02	0	0	0.02	0.02	ჭრის წესები	
188	თხმელა Alnus	0	8	0.02	0	0	0.02	0.02	ჭრის წესები	
189	თხმელა Alnus	0	8	0.02	0	0	0.02	0.02	ჭრის წესები	
190	თხმელა Alnus	0	10	0.04	0	0	0.04	0.04	ჭრის წესები	
191	თხმელა Alnus	0	12	0.06	0	0	0.06	0.06	ჭრის წესები	

192	თხმელა Alnus	0	12	0.06	0	0	0.06	0.06	ჭრის წესები	
193	თხმელა Alnus	0	12	0.06	0	0	0.06	0.06	ჭრის წესები	
194	თხმელა Alnus	0	10	0.04	0	0	0.04	0.04	ჭრის წესები	
195	თხმელა Alnus	0	12	0.06	0	0	0.06	0.06	ჭრის წესები	
196	თხმელა Alnus	0	8	0.02	0	0	0.02	0.02	ჭრის წესები	
197	თხმელა Alnus	0	12	0.06	0	0	0.06	0.06	ჭრის წესები	
198	თხმელა Alnus	0	8	0.02	0	0	0.02	0.02	ჭრის წესები	
199	ნეკერხალი Acer	0	10	0.03	0	0	0.03	0.03	ჭრის წესები	
200	ტირიფი Salix	0	16	0.13	0.02	0	0.15	0.15	ჭრის წესები	
201	თხმელა Alnus	0	10	0.04	0	0	0.04	0.04	ჭრის წესები	
202	თხმელა Alnus	0	12	0.06	0	0	0.06	0.06	ჭრის წესები	
203	თხმელა Alnus	0	14	0.09	0	0	0.09	0.09	ჭრის წესები	
204	თხმელა Alnus	0	12	0.06	0	0	0.06	0.06	ჭრის წესები	
205	თხმელა Alnus	0	12	0.06	0	0	0.06	0.06	ჭრის წესები	
206	თხმელა Alnus	0	10	0.04	0	0	0.04	0.04	ჭრის წესები	
207	თხმელა Alnus	0	10	0.04	0	0	0.04	0.04	ჭრის წესები	
208	თხმელა Alnus	0	12	0.06	0	0	0.06	0.06	ჭრის წესები	
209	თხმელა Alnus	0	12	0.06	0	0	0.06	0.06	ჭრის წესები	
210	თხმელა Alnus	0	10	0.04	0	0	0.04	0.04	ჭრის წესები	
211	თხმელა Alnus	0	10	0.04	0	0	0.04	0.04	ჭრის წესები	
212	ტირიფი Salix	0	14	0.09	0.01	0	0.1	0.1	ჭრის წესები	
213	თხმელა Alnus	0	12	0.06	0	0	0.06	0.06	ჭრის წესები	
214	თხმელა Alnus	0	12	0.06	0	0	0.06	0.06	ჭრის წესები	
215	თხმელა Alnus	0	12	0.06	0	0	0.06	0.06	ჭრის წესები	
216	თხმელა Alnus	0	12	0.06	0	0	0.06	0.06	ჭრის წესები	
217	თხმელა Alnus	0	12	0.06	0	0	0.06	0.06	ჭრის წესები	

218	თხმელა Alnus	0	8	0.02	0	0	0.02	0.02	ჭრის წესები	
219	თხმელა Alnus	0	12	0.06	0	0	0.06	0.06	ჭრის წესები	
220	თხმელა Alnus	0	12	0.06	0	0	0.06	0.06	ჭრის წესები	
221	თხმელა Alnus	0	8	0.02	0	0	0.02	0.02	ჭრის წესები	
222	თხმელა Alnus	0	8	0.02	0	0	0.02	0.02	ჭრის წესები	
223	თხმელა Alnus	0	12	0.06	0	0	0.06	0.06	ჭრის წესები	
224	თხმელა Alnus	0	12	0.06	0	0	0.06	0.06	ჭრის წესები	
225	თხმელა Alnus	0	8	0.02	0	0	0.02	0.02	ჭრის წესები	
226	ტირიფი Salix	0	14	0.09	0.01	0	0.1	0.1	ჭრის წესები	
227	თხმელა Alnus	0	12	0.06	0	0	0.06	0.06	ჭრის წესები	
228	თხმელა Alnus	0	14	0.09	0	0	0.09	0.09	ჭრის წესები	
229	თხმელა Alnus	0	12	0.06	0	0	0.06	0.06	ჭრის წესები	
230	თხმელა Alnus	0	12	0.06	0	0	0.06	0.06	ჭრის წესები	
231	თხმელა Alnus	0	12	0.06	0	0	0.06	0.06	ჭრის წესები	
232	თხმელა Alnus	0	12	0.06	0	0	0.06	0.06	ჭრის წესები	
233	თხმელა Alnus	0	8	0.02	0	0	0.02	0.02	ჭრის წესები	
234	თხმელა Alnus	0	8	0.02	0	0	0.02	0.02	ჭრის წესები	
235	თხმელა Alnus	0	8	0.02	0	0	0.02	0.02	ჭრის წესები	
236	თხმელა Alnus	0	10	0.04	0	0	0.04	0.04	ჭრის წესები	
237	ტირიფი Salix	0	14	0.09	0.01	0	0.1	0.1	ჭრის წესები	
238	თხმელა Alnus	0	10	0.04	0	0	0.04	0.04	ჭრის წესები	
239	თხმელა Alnus	0	10	0.04	0	0	0.04	0.04	ჭრის წესები	
240	თხმელა Alnus	0	12	0.06	0	0	0.06	0.06	ჭრის წესები	
241	თხმელა Alnus	0	10	0.04	0	0	0.04	0.04	ჭრის წესები	
242	თხმელა Alnus	0	10	0.04	0	0	0.04	0.04	ჭრის წესები	
243	თხმელა Alnus	0	8	0.02	0	0	0.02	0.02	ჭრის წესები	

244	თხმელა Alnus	0	8	0.02	0	0	0.02	0.02	ჭრის წესები	
245	თხმელა Alnus	0	10	0.04	0	0	0.04	0.04	ჭრის წესები	
246	თხმელა Alnus	0	10	0.04	0	0	0.04	0.04	ჭრის წესები	
247	თხმელა Alnus	0	8	0.02	0	0	0.02	0.02	ჭრის წესები	
248	თხმელა Alnus	0	10	0.04	0	0	0.04	0.04	ჭრის წესები	
249	თხმელა Alnus	0	10	0.04	0	0	0.04	0.04	ჭრის წესები	
250	თხმელა Alnus	0	10	0.04	0	0	0.04	0.04	ჭრის წესები	
251	თხმელა Alnus	0	10	0.04	0	0	0.04	0.04	ჭრის წესები	
252	თხმელა Alnus	0	12	0.06	0	0	0.06	0.06	ჭრის წესები	
253	თხმელა Alnus	0	12	0.06	0	0	0.06	0.06	ჭრის წესები	
254	თხმელა Alnus	0	10	0.04	0	0	0.04	0.04	ჭრის წესები	
255	თხმელა Alnus	0	12	0.06	0	0	0.06	0.06	ჭრის წესები	
256	თხმელა Alnus	0	10	0.04	0	0	0.04	0.04	ჭრის წესები	
257	თხმელა Alnus	0	10	0.04	0	0	0.04	0.04	ჭრის წესები	
258	თხმელა Alnus	0	10	0.04	0	0	0.04	0.04	ჭრის წესები	
259	თხმელა Alnus	0	8	0.02	0	0	0.02	0.02	ჭრის წესები	
260	თხმელა Alnus	0	8	0.02	0	0	0.02	0.02	ჭრის წესები	
261	თხმელა Alnus	0	10	0.04	0	0	0.04	0.04	ჭრის წესები	
262	თხმელა Alnus	0	12	0.06	0	0	0.06	0.06	ჭრის წესები	
263	თხმელა Alnus	0	12	0.06	0	0	0.06	0.06	ჭრის წესები	
264	თხმელა Alnus	0	14	0.09	0	0	0.09	0.09	ჭრის წესები	
265	თხმელა Alnus	0	10	0.04	0	0	0.04	0.04	ჭრის წესები	
266	თხმელა Alnus	0	10	0.04	0	0	0.04	0.04	ჭრის წესები	
267	თხმელა Alnus	0	10	0.04	0	0	0.04	0.04	ჭრის წესები	
268	თხმელა Alnus	0	8	0.02	0	0	0.02	0.02	ჭრის წესები	
269	თხმელა Alnus	0	12	0.06	0	0	0.06	0.06	ჭრის წესები	

270	თხმელა Alnus	0	12	0.06	0	0	0.06	0.06	ჭრის წესები	
271	თხმელა Alnus	0	12	0.06	0	0	0.06	0.06	ჭრის წესები	
272	თხმელა Alnus	0	12	0.06	0	0	0.06	0.06	ჭრის წესები	
273	თხმელა Alnus	0	10	0.04	0	0	0.04	0.04	ჭრის წესები	
274	თხმელა Alnus	0	10	0.04	0	0	0.04	0.04	ჭრის წესები	
275	თხმელა Alnus	0	8	0.02	0	0	0.02	0.02	ჭრის წესები	
276	თხმელა Alnus	0	8	0.02	0	0	0.02	0.02	ჭრის წესები	
277	თხმელა Alnus	0	8	0.02	0	0	0.02	0.02	ჭრის წესები	
278	თხმელა Alnus	0	10	0.04	0	0	0.04	0.04	ჭრის წესები	
279	თხმელა Alnus	0	8	0.02	0	0	0.02	0.02	ჭრის წესები	
280	თხმელა Alnus	0	10	0.04	0	0	0.04	0.04	ჭრის წესები	
281	თხმელა Alnus	0	10	0.04	0	0	0.04	0.04	ჭრის წესები	
282	თხმელა Alnus	0	10	0.04	0	0	0.04	0.04	ჭრის წესები	
283	თხმელა Alnus	0	12	0.06	0	0	0.06	0.06	ჭრის წესები	
284	თხმელა Alnus	0	12	0.06	0	0	0.06	0.06	ჭრის წესები	
285	თხმელა Alnus	0	12	0.06	0	0	0.06	0.06	ჭრის წესები	
286	ტირიფი Salix	0	10	0.04	0.01	0	0.05	0.05	ჭრის წესები	
287	ტირიფი Salix	0	8	0.02	0	0	0.02	0.02	ჭრის წესები	
288	ტირიფი Salix	0	8	0.02	0	0	0.02	0.02	ჭრის წესები	
289	თხმელა Alnus	0	10	0.04	0	0	0.04	0.04	ჭრის წესები	
290	თხმელა Alnus	0	10	0.04	0	0	0.04	0.04	ჭრის წესები	
291	თხმელა Alnus	0	10	0.04	0	0	0.04	0.04	ჭრის წესები	
292	თხმელა Alnus	0	12	0.06	0	0	0.06	0.06	ჭრის წესები	
293	თხმელა Alnus	0	12	0.06	0	0	0.06	0.06	ჭრის წესები	
294	თხმელა Alnus	0	14	0.09	0	0	0.09	0.09	ჭრის წესები	
295	თხმელა Alnus	0	14	0.09	0	0	0.09	0.09	ჭრის წესები	



296	თხმელა Alnus	0	12	0.06	0	0	0.06	0.06	ჭრის წესები	
297	თხმელა Alnus	0	12	0.06	0	0	0.06	0.06	ჭრის წესები	
298	თხმელა Alnus	0	8	0.02	0	0	0.02	0.02	ჭრის წესები	
299	თხმელა Alnus	0	8	0.02	0	0	0.02	0.02	ჭრის წესები	
300	თხმელა Alnus	0	8	0.02	0	0	0.02	0.02	ჭრის წესები	
301	თხმელა Alnus	0	10	0.04	0	0	0.04	0.04	ჭრის წესები	
302	თხმელა Alnus	0	12	0.06	0	0	0.06	0.06	ჭრის წესები	
303	თხმელა Alnus	0	12	0.06	0	0	0.06	0.06	ჭრის წესები	
304	თხმელა Alnus	0	12	0.06	0	0	0.06	0.06	ჭრის წესები	
305	თხმელა Alnus	0	10	0.04	0	0	0.04	0.04	ჭრის წესები	
306	თხმელა Alnus	0	10	0.04	0	0	0.04	0.04	ჭრის წესები	
307	თხმელა Alnus	0	10	0.04	0	0	0.04	0.04	ჭრის წესები	
სულ მოცულობა:				16.25	0.53	0	16.78	16.78		
მათ შორის-										
ტირიფი Salix				3.56	0.48	0	4.04	4.04		
თხმელა Alnus				12.39	0	0	12.39	12.39		
ნეკერჩხალი Acer				0.26	0.04	0	0.3	0.3		
არყი Betula				0.04	0.01	0	0.05	0.05		

<p><b>შენიშვნა:</b> შეშა ვარჯიდან იანგარიშება ფოთლოვნებისათვის ხის ღეროს მოცულობის (ქერქით) 10%, ხოლო წიწვოვნებისათვის ხის ღეროს მოცულობის (ქერქით) 5%, გარდა თხმელის, აკაციისა და წყავის ჯიშის ხეებისა. აღრიცხვის უწყისის ბოლო გრაფაში აისახება ცხრილში მითითებული რეკვიზიტების საერთო ჯამი. აღრიცხვის უწყისის განუყოფელ ნაწილს წარმოადგენს შესაბამისი ფართობის საკადასტრო აზომვითი ნახაზი (აღრიცხვა ხორციელდება თვითეული საკადასტრო აზომვითი ნახაზის მიხედვით)</p>
<p>მომნიშნავი: კ. გულბანი ლ. მეზვრიშვილი</p>
<p>უწყისის შედგენის თარიღი: 5/17/2022</p>
<p>აღრიცხვის მეთოდი: საქართველოს მთავრობის დადგენილება №221 დანართი -1 შესაბამისად.</p>

ტყეკავის პასპორტი

1. ტყითსარგებლობის საფუძველი

2. ტყითმოსარგებლე "ჰაიდრო ინვესტ ჯი ეი"

3. ს/კ ან პ/ნ 01001007159

4. ტყითმოსარგებლის მისამართი თამარაშვილის ქუჩა 6, ბინა 6

5. მართვის ორგანო სსიპ ეროვნული სატყეო სააგენტო

6. სატყეო უბანი ლენტეხი

7. სატყეო ლაშხეთი

8. კვარტალი 73

9. ლიტერი 24

10. ტყ/ფართობი 5940 კვმ

11. ტყეკავის მონიშვნის დაწყება 11.05.2022 დამთავრება 11.05.2022

12. ჭრის სახე მთავარი სარგებლობა (პირწმინდა)

13. ტყეკავი მონიშნა კ. გულბანი ლ. მეზვრიშვილი

14. ს/კ ან პ/ნ 01025022037

15. ხეთა რაოდენობა 307

19. მოზარდ-აღმონაცენი უზრუნველყოფილია

16. ჭრის პროცენტი 100

20. ს.ზ.დ 1600

21. დაქანება 15

22. ექსპოზიცია სამ.

17. სიხშირე 0.5

18. ხნოვანება 25წ

23. კოორდინატები 352676;4741649;352813;4741583.

26. შემადგენლობა

ერთეული	ჯიში	თანრიგი
268	თხმ	IV
1	არყ	IV
6	ნკ	IV
32	ტრფ	IV

N	ჯიში	დიამეტრი(სმ)	ხის ხარისხის მიხედვით									შენიშვნა
			I ხარისხი				II ხარისხი				გასაცემი მერქანი სულ მ3	
			ხეთა რაოდენობა	ლიკვიდური მერქანი მ3	შეშა ვარჯიდან მ3	გასაცემი მერქანი მ3	ხეთა რაოდენობა	ლიკვიდური მერქანი მ3	შეშა ვარჯიდან მ3	გასაცემი მერქანი მ3		
1	2	3	4	5	6	7	8	9	10	11	12	13
1	ნეკერჩხა ლი Acer	12	0	0	0	0	6	0.26	0.04	0.3	0.3	
	სულ		0	0	0	0	6	0.26	0.04	0.3	0.3	
2	არყი Betula	12	0	0	0	0	1	0.04	0.01	0.05	0.05	
	სულ		0	0	0	0	1	0.04	0.01	0.05	0.05	
3	თხმელა Alnus	8	0	0	0	0	72	1.44	0	1.44	1.44	
	თხმელა Alnus	12	0	0	0	0	171	8.52	0	8.52	8.52	
	თხმელა Alnus	16	0	0	0	0	25	2.43	0	2.43	2.43	
	სულ		0	0	0	0	268	12.39	0	12.39	12.39	
4	ტირიფი Salix	8	0	0	0	0	2	0.04	0	0.04	0.04	
	ტირიფი Salix	12	0	0	0	0	8	0.38	0.08	0.46	0.46	

4	ტირიფი Salix	16	0	0	0	0	13	1.37	0.18	1.55	1.55	
	ტირიფი Salix	20	0	0	0	0	9	1.77	0.22	1.99	1.99	
	სულ		0	0	0	0	32	3.56	0.48	4.04	4.04	
	სულ		0	0	0	0	307	16.25	0.53	16.78	16.78	

**შენიშვნა:** შეშა ვარჯიდან იანგარიშება ფოთლოვნებისათვის ხის ღეროს მოცულობის (ქერქით) 10%, ხოლო წიწვოვნებისათვის ხის ღეროს მოცულობის (ქერქით) 5%, გარდა თხმელის, აკაციისა და წყავის ჯიშის ხეებისა. აღრიცხვის უწყისის ბოლო გრაფაში აისახება ცხრილში მითითებული რეკვიზიტების საერთო ჯამი. აღრიცხვის უწყისის განუყოფელ ნაწილს წარმოადგენს შესაბამისი ფართობის საკადასტრო აზომვითი ნახაზი (აღრიცხვა ხორციელდება თვითეთული საკადასტრო აზომვითი ნახაზის მიხედვით)

მომნიშნავი: კ. გულბანი ლ. მეზერიშვილი

უწყისის შედგენის თარიღი: 5/17/2022

აღრიცხვის მეთოდი: საქართველოს მთავრობის დადგენილება №221 დანართი -1 შესაბამისად.

მართვის ორგანო —სსიპ ეროვნული სატყეო სააგენტო  
 სატყეო უბანი            ლენტეხის            სატყეო            ლაშხეთის  
**კვარტალი**        76        ლიტერი        21  
 ლიტერის ფარგლებში არანაკლებ ორი GPS-ს კოორდინატი:  
 X    356129        Y 4742225            X 355945        Y 4742115

ჭრის სახე            პირწმინდა  
 სატაქსაციო ლიტერ(ებ)ის მონაცემები :

ტყეთმოწყობით:

შემადგენლობა \_\_\_5წფ 3ნკ 2რც\_\_\_ ექსპოზიცია \_\_\_სა\_\_\_ დაქანება \_\_\_10\_\_\_

ფაქტობრივი:

შემადგენლობა - 9თხმ1ტრფ\_\_\_ ექსპოზიცია \_\_\_სამხრეთის\_\_\_ დაქანება \_\_\_15°\_\_\_

ფართობი, ჰა		პროგნოზული მარაგი, მ³		სიხშირე		ხნოვანება	
ტყეთმოწყობით	ტყეთმოწყობით	ფაქტობრივი	ტყეთმოწყობით	ფაქტობრივი	ტყეთმოწყობით	ფაქტობრივი	
1	2	3	4	5	6	7	
9,33ა	558	27,99	0,2	0,4	100	25	

აღმონაცენ – მოზარდის რაოდენობა :

ტყეთმოწყობით —არ არი—

ფაქტობრივი —უზრუნველყოფილია—

ქვეტყე (ჯიშის მითითებით და ფართობის დაფარულობის %):

ტყეთმოწყობით —არ არი—

ფაქტობრივი —მაყვალა 5%, ჟოლო 5%

რეკომენდაცია —

(რეკომენდაციაში აგრეთვე აღინიშნება ინფორმაცია მოსაწყობი გზების შესახებ)

აქტის შემდგენი პირები: მეზვრიშვილი, ჯანხოთელი, გულბანი.

**შენიშვნა:**ადგილმდებარეობის დათვალიერების აქტი წარმოადგენს ტყეკაფის აღრიცხვის მასალების განუყოფელ ნაწილს.

სახელმწიფო ტყის ტერიტორიაზე მერქნული რესურსის აღრიცხვას დაქვემდებარებული ფართობების

ა ბ რ ი ს ი

355900

356000

356100



სსიპ ეროვნული სატყეო სააგენტო  
რაჭა-ლეჩხუმ-ქვემო სვანეთის  
სატყეო სამსახური  
ლენტეხის სატყეო უბანი  
ლაშხეთის სატყეო

კვარტალი №76  
ლიტერი № 21



მოთხოვნილი ფართობი  
8076 კვ.მ



კვარტლის ნომერი

131

2022წელი

WGS\_1984\_UTM\_Zone\_38N

1:1,500

4742200

4742200

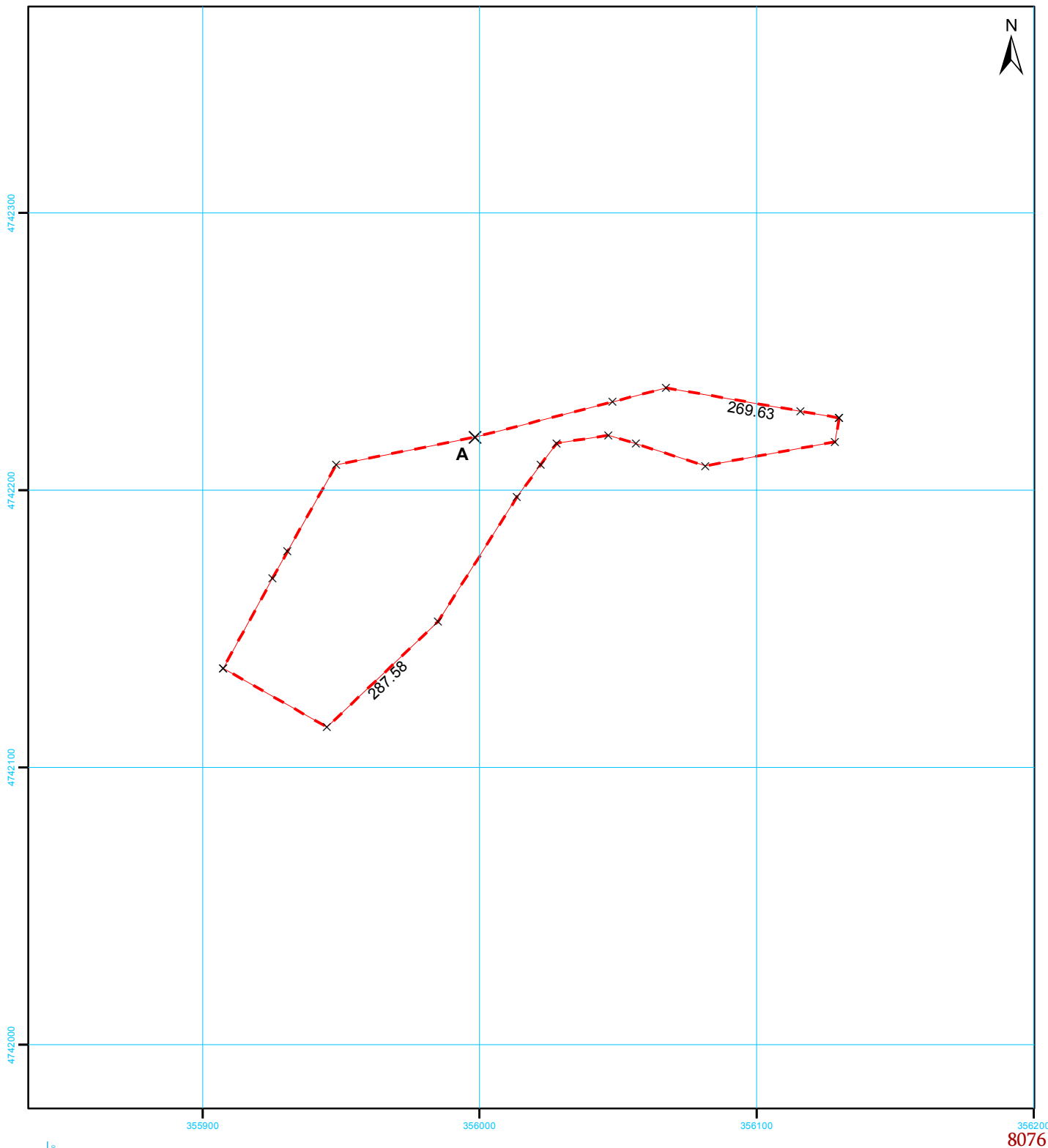
4742100

4742100

355900

356000

356100



8076

სახელმწიფო გეოდეზიური  
კოორდინატთა სისტემა

UTM WGS 38N

მასშტაბი 1:2,000

მისამართი	ლენტეხის მუნიციპალიტეტი, სოფელი ჩიხარეში		ფართობი:	8076 კვ.მ.	
დანიშნულება	სასოფლო-სამეურნეო		საზოგადოებრივი ნაგებობის ფაქტობრივი სიგრძე: მეტრი საზოგადოებრივი ნაგებობის გეგმარებითი სიგრძე: მეტრი საზოგადოებრივი ნაგებობის წერტილოვანი ობიექტი: რაოდენობა		
<div>პირობითი აღნიშვნები</div> <div><div><div></div><div>ნაკვეთის ფიქსირებული საზღვარი</div></div><div><div></div><div>ნაკვეთის არა ფიქსირებული საზღვარი</div></div><div><div><div>01/2</div></div><div>შენობა-ნაგებობა, შენობის ნომერი / სართულიანობა</div></div><div><div><div>*****</div><div>ვალდებულება</div><div></div><div>დანერგული ნაგებობა</div></div><div><div><div>✕</div><div>საზღვრის წერტილი</div><div><div></div><div></div><div></div></div><div>მშენებარე ნაგებობა</div></div></div></div></div>			საკადასტრო აღწერაზე უფლებამოსილი პირი <b>რეზო ბაჩილავა</b>		ხელმოწერა:
			დაინტერესებული პირი <b>შპს „ჭაიდრო ინვესტ ჯი ეი“</b>		ხელმოწერა:
			თარიღი : 10 მაისი 2022		
			შენიშვნა: ნაკვეთის საკადასტრო კოდი		ტყის ფონდი

## ტყეკაფის აღრიცხვის უწყისი

ტყეკაფის მონიშვნის დაწყების თარიღი 12.05.2022

ტყეკაფის მონიშვნის დამთავრების თარიღი 12.05.2022

მართვის ორგანო სსიპ ეროვნული სატყეო სააგენტო

სატყეო უბანი ლენტეხი

სატყეო ლაშხეთი

ტყითმოსარგებლე "ჰაიდრო ინვესტ ჯი ეი"

კვარტალი N 76 , ლიტერ(ებ)ი N 21 , ფართობი 8076 კვმ

ჭრის სახე მთავარი სარგებლობა (პირწმინდა) კორომის შემადგენლობა 4 თლ, 4 წფ, 2 ტრფ, 3 ნკ, 1 არყ, 343 თხმ, 20 ტრფ ,  
ჭრის % 100 სიხშირე 0.4

სიმაღლის თანრიგი III , IV, V GPS კოორდინატები 355945/4742115; 356129/4742225

ხნოვანება 25წ

მოზარდ-აღმონაცენი უზრუნველყოფილია

სიმაღლე ზღვის დონიდან 1750

დაქანება (გრადუსი) 15

ხის N	ჯიში (სახეობა)	ხის ხარისხი და დიამეტრი Dt		გასაცემი მერქნის მოცულობა მ³					შენიშვნა	გაცემა
				საქმისი მერქანი (ლიკვიდი)	შეშა ვარჯიდან	ხარისხის მიხედვით მ³, სულ მ³				
		I ხარისხის	II ხარისხის			ჯამი				
1	2	3	4	5	6	7	8	9	10	11
1	თხმელა Alnus	0	8	0.02	0	0	0.02	0.02	ჭრის წესები	
2	თხმელა Alnus	0	8	0.02	0	0	0.02	0.02	ჭრის წესები	
3	თხმელა Alnus	0	8	0.02	0	0	0.02	0.02	ჭრის წესები	
4	თხმელა Alnus	0	8	0.02	0	0	0.02	0.02	ჭრის წესები	
5	თხმელა Alnus	0	12	0.07	0	0	0.07	0.07	ჭრის წესები	
6	თხმელა Alnus	0	8	0.02	0	0	0.02	0.02	ჭრის წესები	
7	თხმელა Alnus	0	8	0.02	0	0	0.02	0.02	ჭრის წესები	
8	თხმელა Alnus	0	8	0.02	0	0	0.02	0.02	ჭრის წესები	
9	თხმელა Alnus	0	10	0.05	0	0	0.05	0.05	ჭრის წესები	

10	თხმელა Alnus	0	10	0.05	0	0	0.05	0.05	ჭრის წესები	
11	თხმელა Alnus	0	8	0.02	0	0	0.02	0.02	ჭრის წესები	
12	თხმელა Alnus	0	8	0.02	0	0	0.02	0.02	ჭრის წესები	
13	თხმელა Alnus	0	12	0.07	0	0	0.07	0.07	ჭრის წესები	
14	თხმელა Alnus	0	12	0.07	0	0	0.07	0.07	ჭრის წესები	
15	თხმელა Alnus	0	12	0.07	0	0	0.07	0.07	ჭრის წესები	
16	თხმელა Alnus	0	16	0.14	0	0	0.14	0.14	ჭრის წესები	
17	თხმელა Alnus	0	16	0.14	0	0	0.14	0.14	ჭრის წესები	
18	თხმელა Alnus	0	18	0.18	0	0	0.18	0.18	ჭრის წესები	
19	თხმელა Alnus	0	10	0.05	0	0	0.05	0.05	ჭრის წესები	
20	თხმელა Alnus	0	10	0.05	0	0	0.05	0.05	ჭრის წესები	
21	თხმელა Alnus	0	12	0.07	0	0	0.07	0.07	ჭრის წესები	
22	თხმელა Alnus	0	10	0.05	0	0	0.05	0.05	ჭრის წესები	
23	თხმელა Alnus	0	10	0.05	0	0	0.05	0.05	ჭრის წესები	
24	თხმელა Alnus	0	8	0.02	0	0	0.02	0.02	ჭრის წესები	
25	თხმელა Alnus	0	8	0.02	0	0	0.02	0.02	ჭრის წესები	
26	თხმელა Alnus	0	8	0.02	0	0	0.02	0.02	ჭრის წესები	
27	თხმელა Alnus	0	10	0.05	0	0	0.05	0.05	ჭრის წესები	
28	თხმელა Alnus	0	8	0.02	0	0	0.02	0.02	ჭრის წესები	
29	თხმელა Alnus	0	8	0.02	0	0	0.02	0.02	ჭრის წესები	
30	თხმელა Alnus	0	8	0.02	0	0	0.02	0.02	ჭრის წესები	
31	თხმელა Alnus	0	8	0.02	0	0	0.02	0.02	ჭრის წესები	
32	თხმელა Alnus	0	12	0.07	0	0	0.07	0.07	ჭრის წესები	
33	თხმელა Alnus	0	12	0.07	0	0	0.07	0.07	ჭრის წესები	
34	თხმელა Alnus	0	14	0.1	0	0	0.1	0.1	ჭრის წესები	
35	თხმელა Alnus	0	10	0.05	0	0	0.05	0.05	ჭრის წესები	



36	თხმელა Alnus	0	16	0.14	0	0	0.14	0.14	ჭრის წესები	
37	თხმელა Alnus	0	18	0.18	0	0	0.18	0.18	ჭრის წესები	
38	თხმელა Alnus	0	14	0.1	0	0	0.1	0.1	ჭრის წესები	
39	თხმელა Alnus	0	16	0.14	0	0	0.14	0.14	ჭრის წესები	
40	თხმელა Alnus	0	16	0.14	0	0	0.14	0.14	ჭრის წესები	
41	თხმელა Alnus	0	12	0.07	0	0	0.07	0.07	ჭრის წესები	
42	თხმელა Alnus	0	12	0.07	0	0	0.07	0.07	ჭრის წესები	
43	თხმელა Alnus	0	8	0.02	0	0	0.02	0.02	ჭრის წესები	
44	თხმელა Alnus	0	8	0.02	0	0	0.02	0.02	ჭრის წესები	
45	თხმელა Alnus	0	8	0.02	0	0	0.02	0.02	ჭრის წესები	
46	თხმელა Alnus	0	10	0.05	0	0	0.05	0.05	ჭრის წესები	
47	თხმელა Alnus	0	10	0.05	0	0	0.05	0.05	ჭრის წესები	
48	თხმელა Alnus	0	8	0.02	0	0	0.02	0.02	ჭრის წესები	
49	თხმელა Alnus	0	8	0.02	0	0	0.02	0.02	ჭრის წესები	
50	თხმელა Alnus	0	10	0.05	0	0	0.05	0.05	ჭრის წესები	
51	თხმელა Alnus	0	10	0.05	0	0	0.05	0.05	ჭრის წესები	
52	თხმელა Alnus	0	12	0.07	0	0	0.07	0.07	ჭრის წესები	
53	თხმელა Alnus	0	16	0.14	0	0	0.14	0.14	ჭრის წესები	
54	თხმელა Alnus	0	12	0.07	0	0	0.07	0.07	ჭრის წესები	
55	თხმელა Alnus	0	12	0.07	0	0	0.07	0.07	ჭრის წესები	
56	თხმელა Alnus	0	8	0.02	0	0	0.02	0.02	ჭრის წესები	
57	თხმელა Alnus	0	8	0.02	0	0	0.02	0.02	ჭრის წესები	
58	თხმელა Alnus	0	22	0.27	0	0	0.27	0.27	ჭრის წესები	
59	თხმელა Alnus	0	28	0.46	0	0	0.46	0.46	ჭრის წესები	
60	თხმელა Alnus	0	20	0.22	0	0	0.22	0.22	ჭრის წესები	
61	თხმელა Alnus	0	16	0.14	0	0	0.14	0.14	ჭრის წესები	

62	თხმელა Alnus	0	28	0.46	0	0	0.46	0.46	ჭრის წესები	
63	თხმელა Alnus	0	22	0.27	0	0	0.27	0.27	ჭრის წესები	
64	თხმელა Alnus	0	10	0.05	0	0	0.05	0.05	ჭრის წესები	
65	თხმელა Alnus	0	8	0.02	0	0	0.02	0.02	ჭრის წესები	
66	თხმელა Alnus	0	10	0.05	0	0	0.05	0.05	ჭრის წესები	
67	თხმელა Alnus	0	12	0.07	0	0	0.07	0.07	ჭრის წესები	
68	თხმელა Alnus	0	14	0.1	0	0	0.1	0.1	ჭრის წესები	
69	თხმელა Alnus	0	12	0.07	0	0	0.07	0.07	ჭრის წესები	
70	თხმელა Alnus	0	12	0.07	0	0	0.07	0.07	ჭრის წესები	
71	თხმელა Alnus	0	8	0.02	0	0	0.02	0.02	ჭრის წესები	
72	თხმელა Alnus	0	8	0.02	0	0	0.02	0.02	ჭრის წესები	
73	თხმელა Alnus	0	10	0.05	0	0	0.05	0.05	ჭრის წესები	
74	თხმელა Alnus	0	10	0.05	0	0	0.05	0.05	ჭრის წესები	
75	თხმელა Alnus	0	32	0.6	0	0	0.6	0.6	ჭრის წესები	
76	თხმელა Alnus	0	24	0.32	0	0	0.32	0.32	ჭრის წესები	
77	თხმელა Alnus	0	12	0.07	0	0	0.07	0.07	ჭრის წესები	
78	თხმელა Alnus	0	12	0.07	0	0	0.07	0.07	ჭრის წესები	
79	თხმელა Alnus	0	10	0.05	0	0	0.05	0.05	ჭრის წესები	
80	თხმელა Alnus	0	10	0.05	0	0	0.05	0.05	ჭრის წესები	
81	თხმელა Alnus	0	8	0.02	0	0	0.02	0.02	ჭრის წესები	
82	თხმელა Alnus	0	8	0.02	0	0	0.02	0.02	ჭრის წესები	
83	თხმელა Alnus	0	8	0.02	0	0	0.02	0.02	ჭრის წესები	
84	თხმელა Alnus	0	10	0.05	0	0	0.05	0.05	ჭრის წესები	
85	თხმელა Alnus	0	10	0.05	0	0	0.05	0.05	ჭრის წესები	
86	თხმელა Alnus	0	12	0.07	0	0	0.07	0.07	ჭრის წესები	
87	თხმელა Alnus	0	12	0.07	0	0	0.07	0.07	ჭრის წესები	

88	თხმელა Alnus	0	12	0.07	0	0	0.07	0.07	ჭრის წესები	
89	თხმელა Alnus	0	10	0.05	0	0	0.05	0.05	ჭრის წესები	
90	თხმელა Alnus	0	10	0.05	0	0	0.05	0.05	ჭრის წესები	
91	თხმელა Alnus	0	8	0.02	0	0	0.02	0.02	ჭრის წესები	
92	თხმელა Alnus	0	8	0.02	0	0	0.02	0.02	ჭრის წესები	
93	თხმელა Alnus	0	28	0.46	0	0	0.46	0.46	ჭრის წესები	
94	თხმელა Alnus	0	14	0.1	0	0	0.1	0.1	ჭრის წესები	
95	თხმელა Alnus	0	8	0.02	0	0	0.02	0.02	ჭრის წესები	
96	თხმელა Alnus	0	28	0.46	0	0	0.46	0.46	ჭრის წესები	
97	თხმელა Alnus	0	28	0.46	0	0	0.46	0.46	ჭრის წესები	
98	თხმელა Alnus	0	26	0.39	0	0	0.39	0.39	ჭრის წესები	
99	ნეკერჩხალი Acer	0	8	0.01	0	0	0.01	0.01	ჭრის წესები	
100	ნეკერჩხალი Acer	0	10	0.03	0	0	0.03	0.03	ჭრის წესები	
101	თელა Ulmus	0	10	0.03	0	0	0.03	0.03	ჭრის წესები	
102	თელა Ulmus	0	8	0.01	0	0	0.01	0.01	ჭრის წესები	
103	თხმელა Alnus	0	10	0.05	0	0	0.05	0.05	ჭრის წესები	
104	თხმელა Alnus	0	10	0.05	0	0	0.05	0.05	ჭრის წესები	
105	თხმელა Alnus	0	16	0.14	0	0	0.14	0.14	ჭრის წესები	
106	ნეკერჩხალი Acer	0	8	0.01	0	0	0.01	0.01	ჭრის წესები	
107	თელა Ulmus	0	20	0.17	0.02	0	0.19	0.19	ჭრის წესები	
108	თხმელა Alnus	0	20	0.22	0	0	0.22	0.22	ჭრის წესები	
109	თხმელა Alnus	0	28	0.46	0	0	0.46	0.46	ჭრის წესები	
110	თხმელა Alnus	0	32	0.6	0	0	0.6	0.6	ჭრის წესები	
111	თხმელა Alnus	0	12	0.07	0	0	0.07	0.07	ჭრის წესები	
112	თხმელა Alnus	0	14	0.1	0	0	0.1	0.1	ჭრის წესები	
113	თხმელა Alnus	0	12	0.07	0	0	0.07	0.07	ჭრის წესები	

114	თხმელა Alnus	0	10	0.05	0	0	0.05	0.05	ჭრის წესები	
115	თხმელა Alnus	0	8	0.02	0	0	0.02	0.02	ჭრის წესები	
116	თხმელა Alnus	0	10	0.05	0	0	0.05	0.05	ჭრის წესები	
117	თხმელა Alnus	0	10	0.05	0	0	0.05	0.05	ჭრის წესები	
118	თხმელა Alnus	0	10	0.05	0	0	0.05	0.05	ჭრის წესები	
119	ტირიფი Salix	0	12	0.06	0.01	0	0.07	0.07	ჭრის წესები	
120	ტირიფი Salix	0	16	0.13	0.02	0	0.15	0.15	ჭრის წესები	
121	არყი Betula	0	36	0.81	0.09	0	0.9	0.9	ჭრის წესები	
122	თხმელა Alnus	0	10	0.05	0	0	0.05	0.05	ჭრის წესები	
123	თხმელა Alnus	0	8	0.02	0	0	0.02	0.02	ჭრის წესები	
124	თხმელა Alnus	0	12	0.07	0	0	0.07	0.07	ჭრის წესები	
125	თელა Ulmus	0	18	0.14	0.02	0	0.16	0.16	ჭრის წესები	
126	თხმელა Alnus	0	8	0.02	0	0	0.02	0.02	ჭრის წესები	
127	თხმელა Alnus	0	8	0.02	0	0	0.02	0.02	ჭრის წესები	
128	თხმელა Alnus	0	10	0.05	0	0	0.05	0.05	ჭრის წესები	
129	თხმელა Alnus	0	8	0.02	0	0	0.02	0.02	ჭრის წესები	
130	თხმელა Alnus	0	10	0.05	0	0	0.05	0.05	ჭრის წესები	
131	თხმელა Alnus	0	12	0.07	0	0	0.07	0.07	ჭრის წესები	
132	თხმელა Alnus	0	12	0.07	0	0	0.07	0.07	ჭრის წესები	
133	თხმელა Alnus	0	10	0.05	0	0	0.05	0.05	ჭრის წესები	
134	თხმელა Alnus	0	10	0.05	0	0	0.05	0.05	ჭრის წესები	
135	თხმელა Alnus	0	8	0.02	0	0	0.02	0.02	ჭრის წესები	
136	თხმელა Alnus	0	10	0.05	0	0	0.05	0.05	ჭრის წესები	
137	თხმელა Alnus	0	10	0.05	0	0	0.05	0.05	ჭრის წესები	
138	თხმელა Alnus	0	10	0.05	0	0	0.05	0.05	ჭრის წესები	
139	თხმელა Alnus	0	12	0.07	0	0	0.07	0.07	ჭრის წესები	

140	თხმელა Alnus	0	12	0.07	0	0	0.07	0.07	ჭრის წესები	
141	თხმელა Alnus	0	12	0.07	0	0	0.07	0.07	ჭრის წესები	
142	თხმელა Alnus	0	10	0.05	0	0	0.05	0.05	ჭრის წესები	
143	თხმელა Alnus	0	10	0.05	0	0	0.05	0.05	ჭრის წესები	
144	თხმელა Alnus	0	8	0.02	0	0	0.02	0.02	ჭრის წესები	
145	წიფელი Fagus	0	10	0.04	0.01	0	0.05	0.05	ჭრის წესები	
146	წიფელი Fagus	0	8	0.03	0	0	0.03	0.03	ჭრის წესები	
147	წიფელი Fagus	0	8	0.03	0	0	0.03	0.03	ჭრის წესები	
148	წიფელი Fagus	0	8	0.03	0	0	0.03	0.03	ჭრის წესები	
149	თხმელა Alnus	0	8	0.02	0	0	0.02	0.02	ჭრის წესები	
150	თხმელა Alnus	0	8	0.02	0	0	0.02	0.02	ჭრის წესები	
151	თხმელა Alnus	0	8	0.02	0	0	0.02	0.02	ჭრის წესები	
152	თხმელა Alnus	0	8	0.02	0	0	0.02	0.02	ჭრის წესები	
153	თხმელა Alnus	0	8	0.02	0	0	0.02	0.02	ჭრის წესები	
154	თხმელა Alnus	0	10	0.05	0	0	0.05	0.05	ჭრის წესები	
155	თხმელა Alnus	0	12	0.07	0	0	0.07	0.07	ჭრის წესები	
156	თხმელა Alnus	0	12	0.07	0	0	0.07	0.07	ჭრის წესები	
157	თხმელა Alnus	0	14	0.1	0	0	0.1	0.1	ჭრის წესები	
158	თხმელა Alnus	0	16	0.14	0	0	0.14	0.14	ჭრის წესები	
159	თხმელა Alnus	0	8	0.02	0	0	0.02	0.02	ჭრის წესები	
160	თხმელა Alnus	0	8	0.02	0	0	0.02	0.02	ჭრის წესები	
161	თხმელა Alnus	0	8	0.02	0	0	0.02	0.02	ჭრის წესები	
162	თხმელა Alnus	0	10	0.05	0	0	0.05	0.05	ჭრის წესები	
163	თხმელა Alnus	0	8	0.02	0	0	0.02	0.02	ჭრის წესები	
164	თხმელა Alnus	0	10	0.05	0	0	0.05	0.05	ჭრის წესები	
165	თხმელა Alnus	0	8	0.02	0	0	0.02	0.02	ჭრის წესები	

166	თხმელა Alnus	0	8	0.02	0	0	0.02	0.02	ჭრის წესები	
167	თხმელა Alnus	0	8	0.02	0	0	0.02	0.02	ჭრის წესები	
168	თხმელა Alnus	0	12	0.07	0	0	0.07	0.07	ჭრის წესები	
169	თხმელა Alnus	0	12	0.07	0	0	0.07	0.07	ჭრის წესები	
170	თხმელა Alnus	0	12	0.07	0	0	0.07	0.07	ჭრის წესები	
171	თხმელა Alnus	0	16	0.14	0	0	0.14	0.14	ჭრის წესები	
172	თხმელა Alnus	0	14	0.1	0	0	0.1	0.1	ჭრის წესები	
173	თხმელა Alnus	0	14	0.1	0	0	0.1	0.1	ჭრის წესები	
174	ტირიგი Salix	0	12	0.06	0.01	0	0.07	0.07	ჭრის წესები	
175	ტირიგი Salix	0	14	0.09	0.01	0	0.1	0.1	ჭრის წესები	
176	ტირიგი Salix	0	18	0.17	0.02	0	0.19	0.19	ჭრის წესები	
177	თხმელა Alnus	0	10	0.05	0	0	0.05	0.05	ჭრის წესები	
178	თხმელა Alnus	0	8	0.02	0	0	0.02	0.02	ჭრის წესები	
179	თხმელა Alnus	0	8	0.02	0	0	0.02	0.02	ჭრის წესები	
180	თხმელა Alnus	0	8	0.02	0	0	0.02	0.02	ჭრის წესები	
181	თხმელა Alnus	0	10	0.05	0	0	0.05	0.05	ჭრის წესები	
182	თხმელა Alnus	0	12	0.07	0	0	0.07	0.07	ჭრის წესები	
183	თხმელა Alnus	0	12	0.07	0	0	0.07	0.07	ჭრის წესები	
184	თხმელა Alnus	0	14	0.1	0	0	0.1	0.1	ჭრის წესები	
185	თხმელა Alnus	0	16	0.14	0	0	0.14	0.14	ჭრის წესები	
186	თხმელა Alnus	0	14	0.1	0	0	0.1	0.1	ჭრის წესები	
187	თხმელა Alnus	0	18	0.18	0	0	0.18	0.18	ჭრის წესები	
188	თხმელა Alnus	0	8	0.02	0	0	0.02	0.02	ჭრის წესები	
189	თხმელა Alnus	0	8	0.02	0	0	0.02	0.02	ჭრის წესები	
190	თხმელა Alnus	0	8	0.02	0	0	0.02	0.02	ჭრის წესები	
191	თხმელა Alnus	0	10	0.05	0	0	0.05	0.05	ჭრის წესები	

192	თხმელა Alnus	0	10	0.05	0	0	0.05	0.05	ჭრის წესები	
193	თხმელა Alnus	0	10	0.05	0	0	0.05	0.05	ჭრის წესები	
194	თხმელა Alnus	0	8	0.02	0	0	0.02	0.02	ჭრის წესები	
195	თხმელა Alnus	0	12	0.07	0	0	0.07	0.07	ჭრის წესები	
196	თხმელა Alnus	0	12	0.07	0	0	0.07	0.07	ჭრის წესები	
197	თხმელა Alnus	0	10	0.05	0	0	0.05	0.05	ჭრის წესები	
198	თხმელა Alnus	0	8	0.02	0	0	0.02	0.02	ჭრის წესები	
199	თხმელა Alnus	0	8	0.02	0	0	0.02	0.02	ჭრის წესები	
200	თხმელა Alnus	0	8	0.02	0	0	0.02	0.02	ჭრის წესები	
201	თხმელა Alnus	0	10	0.05	0	0	0.05	0.05	ჭრის წესები	
202	თხმელა Alnus	0	10	0.05	0	0	0.05	0.05	ჭრის წესები	
203	თხმელა Alnus	0	10	0.05	0	0	0.05	0.05	ჭრის წესები	
204	თხმელა Alnus	0	12	0.07	0	0	0.07	0.07	ჭრის წესები	
205	თხმელა Alnus	0	14	0.1	0	0	0.1	0.1	ჭრის წესები	
206	თხმელა Alnus	0	14	0.1	0	0	0.1	0.1	ჭრის წესები	
207	თხმელა Alnus	0	16	0.14	0	0	0.14	0.14	ჭრის წესები	
208	თხმელა Alnus	0	14	0.1	0	0	0.1	0.1	ჭრის წესები	
209	თხმელა Alnus	0	14	0.1	0	0	0.1	0.1	ჭრის წესები	
210	თხმელა Alnus	0	14	0.1	0	0	0.1	0.1	ჭრის წესები	
211	თხმელა Alnus	0	12	0.07	0	0	0.07	0.07	ჭრის წესები	
212	ტირიფი Salix	0	8	0.02	0	0	0.02	0.02	ჭრის წესები	
213	ტირიფი Salix	0	10	0.04	0.01	0	0.05	0.05	ჭრის წესები	
214	ტირიფი Salix	0	8	0.02	0	0	0.02	0.02	ჭრის წესები	
215	თხმელა Alnus	0	8	0.02	0	0	0.02	0.02	ჭრის წესები	
216	თხმელა Alnus	0	10	0.05	0	0	0.05	0.05	ჭრის წესები	
217	თხმელა Alnus	0	12	0.07	0	0	0.07	0.07	ჭრის წესები	

218	თხმელა Alnus	0	14	0.1	0	0	0.1	0.1	ჭრის წესები	
219	თხმელა Alnus	0	14	0.1	0	0	0.1	0.1	ჭრის წესები	
220	თხმელა Alnus	0	14	0.1	0	0	0.1	0.1	ჭრის წესები	
221	თხმელა Alnus	0	14	0.1	0	0	0.1	0.1	ჭრის წესები	
222	თხმელა Alnus	0	8	0.02	0	0	0.02	0.02	ჭრის წესები	
223	თხმელა Alnus	0	8	0.02	0	0	0.02	0.02	ჭრის წესები	
224	თხმელა Alnus	0	8	0.02	0	0	0.02	0.02	ჭრის წესები	
225	თხმელა Alnus	0	10	0.05	0	0	0.05	0.05	ჭრის წესები	
226	თხმელა Alnus	0	10	0.05	0	0	0.05	0.05	ჭრის წესები	
227	თხმელა Alnus	0	8	0.02	0	0	0.02	0.02	ჭრის წესები	
228	თხმელა Alnus	0	10	0.05	0	0	0.05	0.05	ჭრის წესები	
229	თხმელა Alnus	0	8	0.02	0	0	0.02	0.02	ჭრის წესები	
230	თხმელა Alnus	0	10	0.05	0	0	0.05	0.05	ჭრის წესები	
231	თხმელა Alnus	0	8	0.02	0	0	0.02	0.02	ჭრის წესები	
232	თხმელა Alnus	0	8	0.02	0	0	0.02	0.02	ჭრის წესები	
233	თხმელა Alnus	0	8	0.02	0	0	0.02	0.02	ჭრის წესები	
234	თხმელა Alnus	0	10	0.05	0	0	0.05	0.05	ჭრის წესები	
235	თხმელა Alnus	0	12	0.07	0	0	0.07	0.07	ჭრის წესები	
236	თხმელა Alnus	0	12	0.07	0	0	0.07	0.07	ჭრის წესები	
237	თხმელა Alnus	0	12	0.07	0	0	0.07	0.07	ჭრის წესები	
238	თხმელა Alnus	0	14	0.1	0	0	0.1	0.1	ჭრის წესები	
239	თხმელა Alnus	0	14	0.1	0	0	0.1	0.1	ჭრის წესები	
240	თხმელა Alnus	0	10	0.05	0	0	0.05	0.05	ჭრის წესები	
241	თხმელა Alnus	0	22	0.27	0	0	0.27	0.27	ჭრის წესები	
242	თხმელა Alnus	0	22	0.27	0	0	0.27	0.27	ჭრის წესები	
243	თხმელა Alnus	0	10	0.05	0	0	0.05	0.05	ჭრის წესები	



244	თხმელა Alnus	0	10	0.05	0	0	0.05	0.05	ჭრის წესები	
245	თხმელა Alnus	0	10	0.05	0	0	0.05	0.05	ჭრის წესები	
246	თხმელა Alnus	0	10	0.05	0	0	0.05	0.05	ჭრის წესები	
247	თხმელა Alnus	0	18	0.18	0	0	0.18	0.18	ჭრის წესები	
248	თხმელა Alnus	0	10	0.05	0	0	0.05	0.05	ჭრის წესები	
249	თხმელა Alnus	0	12	0.07	0	0	0.07	0.07	ჭრის წესები	
250	თხმელა Alnus	0	8	0.02	0	0	0.02	0.02	ჭრის წესები	
251	თხმელა Alnus	0	8	0.02	0	0	0.02	0.02	ჭრის წესები	
252	თხმელა Alnus	0	8	0.02	0	0	0.02	0.02	ჭრის წესები	
253	თხმელა Alnus	0	8	0.02	0	0	0.02	0.02	ჭრის წესები	
254	თხმელა Alnus	0	10	0.05	0	0	0.05	0.05	ჭრის წესები	
255	თხმელა Alnus	0	10	0.05	0	0	0.05	0.05	ჭრის წესები	
256	თხმელა Alnus	0	12	0.07	0	0	0.07	0.07	ჭრის წესები	
257	თხმელა Alnus	0	12	0.07	0	0	0.07	0.07	ჭრის წესები	
258	თხმელა Alnus	0	14	0.1	0	0	0.1	0.1	ჭრის წესები	
259	თხმელა Alnus	0	14	0.1	0	0	0.1	0.1	ჭრის წესები	
260	თხმელა Alnus	0	16	0.14	0	0	0.14	0.14	ჭრის წესები	
261	თხმელა Alnus	0	10	0.05	0	0	0.05	0.05	ჭრის წესები	
262	თხმელა Alnus	0	8	0.02	0	0	0.02	0.02	ჭრის წესები	
263	თხმელა Alnus	0	8	0.02	0	0	0.02	0.02	ჭრის წესები	
264	თხმელა Alnus	0	12	0.07	0	0	0.07	0.07	ჭრის წესები	
265	თხმელა Alnus	0	10	0.05	0	0	0.05	0.05	ჭრის წესები	
266	თხმელა Alnus	0	8	0.02	0	0	0.02	0.02	ჭრის წესები	
267	თხმელა Alnus	0	8	0.02	0	0	0.02	0.02	ჭრის წესები	
268	თხმელა Alnus	0	12	0.07	0	0	0.07	0.07	ჭრის წესები	
269	თხმელა Alnus	0	14	0.1	0	0	0.1	0.1	ჭრის წესები	

270	თხმელა Alnus	0	14	0.1	0	0	0.1	0.1	ჭრის წესები	
271	თხმელა Alnus	0	14	0.1	0	0	0.1	0.1	ჭრის წესები	
272	თხმელა Alnus	0	14	0.1	0	0	0.1	0.1	ჭრის წესები	
273	თხმელა Alnus	0	14	0.1	0	0	0.1	0.1	ჭრის წესები	
274	თხმელა Alnus	0	18	0.18	0	0	0.18	0.18	ჭრის წესები	
275	თხმელა Alnus	0	12	0.07	0	0	0.07	0.07	ჭრის წესები	
276	თხმელა Alnus	0	10	0.05	0	0	0.05	0.05	ჭრის წესები	
277	თხმელა Alnus	0	8	0.02	0	0	0.02	0.02	ჭრის წესები	
278	თხმელა Alnus	0	8	0.02	0	0	0.02	0.02	ჭრის წესები	
279	თხმელა Alnus	0	8	0.02	0	0	0.02	0.02	ჭრის წესები	
280	თხმელა Alnus	0	8	0.02	0	0	0.02	0.02	ჭრის წესები	
281	თხმელა Alnus	0	12	0.07	0	0	0.07	0.07	ჭრის წესები	
282	თხმელა Alnus	0	8	0.02	0	0	0.02	0.02	ჭრის წესები	
283	თხმელა Alnus	0	8	0.02	0	0	0.02	0.02	ჭრის წესები	
284	თხმელა Alnus	0	8	0.02	0	0	0.02	0.02	ჭრის წესები	
285	თხმელა Alnus	0	12	0.07	0	0	0.07	0.07	ჭრის წესები	
286	თხმელა Alnus	0	12	0.07	0	0	0.07	0.07	ჭრის წესები	
287	თხმელა Alnus	0	12	0.07	0	0	0.07	0.07	ჭრის წესები	
288	თხმელა Alnus	0	12	0.07	0	0	0.07	0.07	ჭრის წესები	
289	ტირიფი Salix	0	8	0.02	0	0	0.02	0.02	ჭრის წესები	
290	ტირიფი Salix	0	10	0.04	0.01	0	0.05	0.05	ჭრის წესები	
291	ტირიფი Salix	0	10	0.04	0.01	0	0.05	0.05	ჭრის წესები	
292	ტირიფი Salix	0	8	0.02	0	0	0.02	0.02	ჭრის წესები	
293	თხმელა Alnus	0	18	0.18	0	0	0.18	0.18	ჭრის წესები	
294	თხმელა Alnus	0	14	0.1	0	0	0.1	0.1	ჭრის წესები	
295	თხმელა Alnus	0	14	0.1	0	0	0.1	0.1	ჭრის წესები	

296	თხმელა Alnus	0	14	0.1	0	0	0.1	0.1	ჭრის წესები	
297	თხმელა Alnus	0	12	0.07	0	0	0.07	0.07	ჭრის წესები	
298	თხმელა Alnus	0	12	0.07	0	0	0.07	0.07	ჭრის წესები	
299	თხმელა Alnus	0	12	0.07	0	0	0.07	0.07	ჭრის წესები	
300	თხმელა Alnus	0	8	0.02	0	0	0.02	0.02	ჭრის წესები	
301	თხმელა Alnus	0	12	0.07	0	0	0.07	0.07	ჭრის წესები	
302	თხმელა Alnus	0	14	0.1	0	0	0.1	0.1	ჭრის წესები	
303	თხმელა Alnus	0	12	0.07	0	0	0.07	0.07	ჭრის წესები	
304	ტირიფი Salix	0	10	0.04	0.01	0	0.05	0.05	ჭრის წესები	
305	ტირიფი Salix	0	12	0.06	0.01	0	0.07	0.07	ჭრის წესები	
306	ტირიფი Salix	0	10	0.04	0.01	0	0.05	0.05	ჭრის წესები	
307	ტირიფი Salix	0	10	0.04	0.01	0	0.05	0.05	ჭრის წესები	
308	ტირიფი Salix	0	8	0.02	0	0	0.02	0.02	ჭრის წესები	
309	ტირიფი Salix	0	8	0.02	0	0	0.02	0.02	ჭრის წესები	
310	ტირიფი Salix	0	14	0.09	0.01	0	0.1	0.1	ჭრის წესები	
311	ტირიფი Salix	0	14	0.09	0.01	0	0.1	0.1	ჭრის წესები	
312	ტირიფი Salix	0	10	0.04	0.01	0	0.05	0.05	ჭრის წესები	
313	თხმელა Alnus	0	14	0.1	0	0	0.1	0.1	ჭრის წესები	
314	თხმელა Alnus	0	12	0.07	0	0	0.07	0.07	ჭრის წესები	
315	თხმელა Alnus	0	14	0.1	0	0	0.1	0.1	ჭრის წესები	
316	თხმელა Alnus	0	12	0.07	0	0	0.07	0.07	ჭრის წესები	
317	თხმელა Alnus	0	14	0.1	0	0	0.1	0.1	ჭრის წესები	
318	თხმელა Alnus	0	16	0.14	0	0	0.14	0.14	ჭრის წესები	
319	თხმელა Alnus	0	10	0.05	0	0	0.05	0.05	ჭრის წესები	
320	თხმელა Alnus	0	10	0.05	0	0	0.05	0.05	ჭრის წესები	
321	თხმელა Alnus	0	12	0.07	0	0	0.07	0.07	ჭრის წესები	

322	თხმელა Alnus	0	14	0.1	0	0	0.1	0.1	ჭრის წესები	
323	თხმელა Alnus	0	8	0.02	0	0	0.02	0.02	ჭრის წესები	
324	თხმელა Alnus	0	8	0.02	0	0	0.02	0.02	ჭრის წესები	
325	თხმელა Alnus	0	10	0.05	0	0	0.05	0.05	ჭრის წესები	
326	თხმელა Alnus	0	8	0.02	0	0	0.02	0.02	ჭრის წესები	
327	თხმელა Alnus	0	12	0.07	0	0	0.07	0.07	ჭრის წესები	
328	თხმელა Alnus	0	12	0.07	0	0	0.07	0.07	ჭრის წესები	
329	თხმელა Alnus	0	12	0.07	0	0	0.07	0.07	ჭრის წესები	
330	თხმელა Alnus	0	8	0.02	0	0	0.02	0.02	ჭრის წესები	
331	თხმელა Alnus	0	8	0.02	0	0	0.02	0.02	ჭრის წესები	
332	თხმელა Alnus	0	8	0.02	0	0	0.02	0.02	ჭრის წესები	
333	თხმელა Alnus	0	8	0.02	0	0	0.02	0.02	ჭრის წესები	
334	თხმელა Alnus	0	16	0.14	0	0	0.14	0.14	ჭრის წესები	
335	თხმელა Alnus	0	14	0.1	0	0	0.1	0.1	ჭრის წესები	
336	თხმელა Alnus	0	14	0.1	0	0	0.1	0.1	ჭრის წესები	
337	თხმელა Alnus	0	12	0.07	0	0	0.07	0.07	ჭრის წესები	
338	თხმელა Alnus	0	12	0.07	0	0	0.07	0.07	ჭრის წესები	
339	თხმელა Alnus	0	10	0.05	0	0	0.05	0.05	ჭრის წესები	
340	თხმელა Alnus	0	10	0.05	0	0	0.05	0.05	ჭრის წესები	
341	თხმელა Alnus	0	8	0.02	0	0	0.02	0.02	ჭრის წესები	
342	თხმელა Alnus	0	8	0.02	0	0	0.02	0.02	ჭრის წესები	
343	თხმელა Alnus	0	10	0.05	0	0	0.05	0.05	ჭრის წესები	
344	თხმელა Alnus	0	10	0.05	0	0	0.05	0.05	ჭრის წესები	
345	თხმელა Alnus	0	10	0.05	0	0	0.05	0.05	ჭრის წესები	
346	თხმელა Alnus	0	8	0.02	0	0	0.02	0.02	ჭრის წესები	
347	თხმელა Alnus	0	8	0.02	0	0	0.02	0.02	ჭრის წესები	

348	თხმელა Alnus	0	8	0.02	0	0	0.02	0.02	ჭრის წესები	
349	თხმელა Alnus	0	8	0.02	0	0	0.02	0.02	ჭრის წესები	
350	თხმელა Alnus	0	10	0.05	0	0	0.05	0.05	ჭრის წესები	
351	თხმელა Alnus	0	12	0.07	0	0	0.07	0.07	ჭრის წესები	
352	თხმელა Alnus	0	8	0.02	0	0	0.02	0.02	ჭრის წესები	
353	თხმელა Alnus	0	8	0.02	0	0	0.02	0.02	ჭრის წესები	
354	თხმელა Alnus	0	8	0.02	0	0	0.02	0.02	ჭრის წესები	
355	ტირიფი Salix	0	14	0.09	0.01	0	0.1	0.1	ჭრის წესები	
356	თხმელა Alnus	0	12	0.07	0	0	0.07	0.07	ჭრის წესები	
357	თხმელა Alnus	0	12	0.07	0	0	0.07	0.07	ჭრის წესები	
358	თხმელა Alnus	0	8	0.02	0	0	0.02	0.02	ჭრის წესები	
359	თხმელა Alnus	0	8	0.02	0	0	0.02	0.02	ჭრის წესები	
360	თხმელა Alnus	0	8	0.02	0	0	0.02	0.02	ჭრის წესები	
361	თხმელა Alnus	0	14	0.1	0	0	0.1	0.1	ჭრის წესები	
362	თხმელა Alnus	0	14	0.1	0	0	0.1	0.1	ჭრის წესები	
363	თხმელა Alnus	0	14	0.1	0	0	0.1	0.1	ჭრის წესები	
364	თხმელა Alnus	0	12	0.07	0	0	0.07	0.07	ჭრის წესები	
365	თხმელა Alnus	0	16	0.14	0	0	0.14	0.14	ჭრის წესები	
366	თხმელა Alnus	0	12	0.07	0	0	0.07	0.07	ჭრის წესები	
367	თხმელა Alnus	0	8	0.02	0	0	0.02	0.02	ჭრის წესები	
368	თხმელა Alnus	0	14	0.1	0	0	0.1	0.1	ჭრის წესები	
369	თხმელა Alnus	0	14	0.1	0	0	0.1	0.1	ჭრის წესები	
370	თხმელა Alnus	0	12	0.07	0	0	0.07	0.07	ჭრის წესები	
371	თხმელა Alnus	0	12	0.07	0	0	0.07	0.07	ჭრის წესები	
372	თხმელა Alnus	0	10	0.05	0	0	0.05	0.05	ჭრის წესები	
373	თხმელა Alnus	0	10	0.05	0	0	0.05	0.05	ჭრის წესები	

374	თხმელა Alnus	0	8	0.02	0	0	0.02	0.02	ჭრის წესები	
375	თხმელა Alnus	0	8	0.02	0	0	0.02	0.02	ჭრის წესები	
376	თხმელა Alnus	0	8	0.02	0	0	0.02	0.02	ჭრის წესები	
377	თხმელა Alnus	0	8	0.02	0	0	0.02	0.02	ჭრის წესები	
სულ მოცულობა:				27.67	0.32	0	27.99	27.99		
მათ შორის-										
თხმელა Alnus				25.09	0	0	25.09	25.09		
ნეკერჩხალი Acer				0.05	0	0	0.05	0.05		
თელა Ulmus				0.35	0.04	0	0.39	0.39		
ტირიფი Salix				1.24	0.18	0	1.42	1.42		
არყი Betula				0.81	0.09	0	0.9	0.9		
წიფელი Fagus				0.13	0.01	0	0.14	0.14		

<p><b>შენიშვნა:</b> შეშა ვარჯიდან იანგარიშება ფოთლოვნებისათვის ხის ღეროს მოცულობის (ქერქით) 10%, ხოლო წიწვოვნებისათვის ხის ღეროს მოცულობის (ქერქით) 5%, გარდა თხმელის, აკაციისა და წყავის ჯიშის ხეებისა. აღრიცხვის უწყისის ბოლო გრაფაში აისახება ცხრილში მითითებული რეკვიზიტების საერთო ჯამი. აღრიცხვის უწყისის განუყოფელ ნაწილს წარმოადგენს შესაბამისი ფართობის საკადასტრო აზომვითი ნახაზი (აღრიცხვა ხორციელდება თვითეული საკადასტრო აზომვითი ნახაზის მიხედვით)</p>
<p>მომნიშნავი: კ. გულბანი ლ. მეზვრიშვილი</p>
<p>უწყისის შედგენის თარიღი: 5/16/2022</p>
<p>აღრიცხვის მეთოდი: საქართველოს მთავრობის დადგენილება №221 დანართი -1 შესაბამისად.</p>

ტყეკავის პასპორტი

1. ტყითსარგებლობის საფუძველი

2. ტყითმოსარგებლე "ჰაიდრო ინვესტ ჯი ეი"

3. ს/კ ან პ/ნ 01001007159

4. ტყითმოსარგებლის მისამართი თამარაშვილის ქუჩა 6, ბინა 6

5. მართვის ორგანო სსიპ ეროვნული სატყეო სააგენტო

6. სატყეო უბანი ლენტეხი

7. სატყეო ლაშხეთი

8. კვარტალი 76

9. ლიტერი 21

10. ტყ/ფართობი 8076 კვმ

11. ტყეკავის მონიშვნის დაწყება 12.05.2022 დამთავრება 12.05.2022

12. ჭრის სახე მთავარი სარგებლობა (პირწმინდა)

13. ტყეკავი მონიშნა კ. გულბანი ლ. მეზვრიშვილი

14. ს/კ ან პ/ნ 01025022037

15. ხეთა რაოდენობა 377

19. მოზარდ-აღმონაცენი უზრუნველყოფილია

16. ჭრის პროცენტი 100

20. ს.ზ.დ 1750

21. დაქანება 15

22. ექსპოზიცია ს.

17. სიხშირე 0.4

18. ხნოვანება 25წ

23. კოორდინატები 355945/4742115; 356129/4742225

26. შემადგენლობა

ერთეული	ჯიში	თანრიგი
4	თლ	V
4	წფ	V
2	ტრფ	IV
3	ნკ	IV
1	არყ	V
343	თხმ	III
20	ტრფ	V

N	ჯიში	დიაგნოტიკი (სმ)	ხის ხარისხის მიხედვით									შენიშვნა
			I ხარისხი				II ხარისხი				გასაცემი მერქანი სულ მ3	
			ხეთა რაოდენობა	ლიკვიდური მერქანი მ3	შეშა ვარჯიდან მ3	გასაცემი მერქანი მ3	ხეთა რაოდენობა	ლიკვიდური მერქანი მ3	შეშა ვარჯიდან მ3	გასაცემი მერქანი მ3		
1	2	3	4	5	6	7	8	9	10	11	12	13
1	წიფელი Fagus	8	0	0	0	0	3	0.09	0	0.09	0.09	
	წიფელი Fagus	12	0	0	0	0	1	0.04	0.01	0.05	0.05	
	სულ		0	0	0	0	4	0.13	0.01	0.14	0.14	
2	ნეკერჩხალი Acer	8	0	0	0	0	2	0.02	0	0.02	0.02	
	ნეკერჩხალი Acer	12	0	0	0	0	1	0.03	0	0.03	0.03	
	სულ		0	0	0	0	3	0.05	0	0.05	0.05	
3	თელა Ulmus	8	0	0	0	0	1	0.01	0	0.01	0.01	
	თელა Ulmus	12	0	0	0	0	1	0.03	0	0.03	0.03	

3	თელა Ulmus	20	0	0	0	0	2	0.31	0.04	0.35	0.35	
	სულ		0	0	0	0	4	0.35	0.04	0.39	0.39	
4	არყი Betula	36	0	0	0	0	1	0.81	0.09	0.9	0.9	
	სულ		0	0	0	0	1	0.81	0.09	0.9	0.9	
5	თხმელა Alnus	8	0	0	0	0	110	2.2	0	2.2	2.2	
	თხმელა Alnus	12	0	0	0	0	152	9.08	0	9.08	9.08	
	თხმელა Alnus	16	0	0	0	0	59	6.54	0	6.54	6.54	
	თხმელა Alnus	20	0	0	0	0	8	1.52	0	1.52	1.52	
	თხმელა Alnus	24	0	0	0	0	5	1.4	0	1.4	1.4	
	თხმელა Alnus	28	0	0	0	0	7	3.15	0	3.15	3.15	
	თხმელა Alnus	32	0	0	0	0	2	1.2	0	1.2	1.2	
	სულ		0	0	0	0	343	25.09	0	25.09	25.09	
6	ტირიფი Salix	8	0	0	0	0	6	0.12	0	0.12	0.12	
	ტირიფი Salix	12	0	0	0	0	10	0.46	0.1	0.56	0.56	
	ტირიფი Salix	16	0	0	0	0	5	0.49	0.06	0.55	0.55	
	ტირიფი Salix	20	0	0	0	0	1	0.17	0.02	0.19	0.19	
	სულ		0	0	0	0	22	1.24	0.18	1.42	1.42	
სულ			0	0	0	0	377	27.67	0.32	27.99	27.99	

<p><b>შენიშვნა:</b> შეშა ვარჯიდან იანგარიშება ფოთლოვნებისათვის ხის ღეროს მოცულობის (ქერქით) 10%, ხოლო წიწვოვნებისათვის ხის ღეროს მოცულობის (ქერქით) 5%, გარდა თხმელის, აკაციისა და წყავის ჯიშის ხეებისა. აღრიცხვის უწყისის ბოლო გრაფაში აისახება ცხრილში მითითებული რეკვიზიტების საერთო ჯამი. აღრიცხვის უწყისის განუყოფელ ნაწილს წარმოადგენს შესაბამისი ფართობის საკადასტრო აზომვითი ნახაზი (აღრიცხვა ხორციელდება თვითმზომის საკადასტრო აზომვითი ნახაზის მიხედვით)</p>
<p>მომნიშნავი: კ. გულბანი ლ. მეზერიშვილი</p>
<p>უწყისის შედგენის თარიღი: 5/16/2022</p>
<p>აღრიცხვის მეთოდი: საქართველოს მთავრობის დადგენილება №221 დანართი -1 შესაბამისად.</p>